

FOR RENT

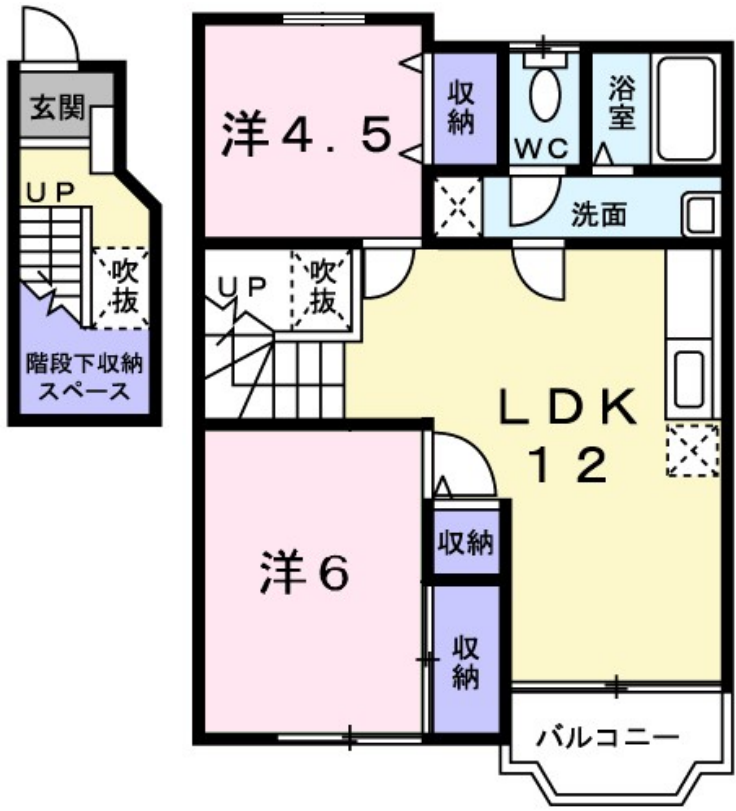
賃料	管理費等
61,500円	2,500円

角住戸, 2F以上, 防犯カメラ

【外観】



【間取り図】



間取り	2LDK		
敷金	無	礼金	無
敷引/償却金	-	保証金	-
物件種別	アパート		
建物名・部屋番号	ブリッサ 202号室		
物件所在地	神奈川県厚木市温水西1丁目13-24		
交通	小田急線 本厚木駅 バス12分 スポーツセンター入口 バス停徒歩2分		
間取詳細	洋室(6畳) 洋室(4.5畳) LDK(12畳)		
構造・規模	木造 2階建 2階		
専有面積	58.53㎡	向き	南
築年月	1997年12月	契約期間	2年
損害保険	有	入居時期	2026年6月下旬
駐車場	有(敷地内) 5500円/月 ~ 駐輪場		
設備	バス・トイレ別, シャワー, エアコン, 洗面所独立, シャワー付洗面台, TVインターホン, ネット使用料不要		
その他費用	[一時金] クリーニング費用: 70,000円 [月次費用] 町内会費: 250円		
入居諸条件	二人可		
保証会社	必須 ハウスリース株式会社: 契約時保証委託料: 2.2万/月額保証委託料: 賃料総額の2.2%又は5.5%		
備考	更新事務手数料 22,000円 ruumサポート(1,980円)が必要です。契約時に鍵セット費3,300円が必要となります。貸主インボイス登録あり		

図面と現況が異なる場合は現況が優先となります。

間取りの「S」はサービスルーム(納戸)です。

情報更新日2026年6月16日

No.C0002622035



神奈川知事(1)第32293号
公益社団法人全日本不動産協会 神奈川本部
ユーミーらいふ小田原店(株)ユーミーネット西湘
神奈川小田原市栄町1丁目14-4小田原証券ビル1階
TEL:0465-21-6767 FAX:0465-24-3800
E-mail: odawara-shop@you-me-life-gr.jp
URL: http://www.shonanchintai.com/



携帯サイトから物件詳細を閲覧できます!

取引態様	手数料負担の割合	貸主	0%	借主	100%
仲介先物	手数料配分の割合	元付	0%	客付	100%