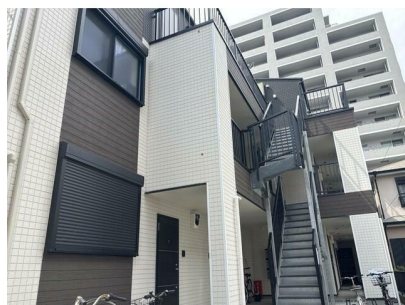


FOR RENT

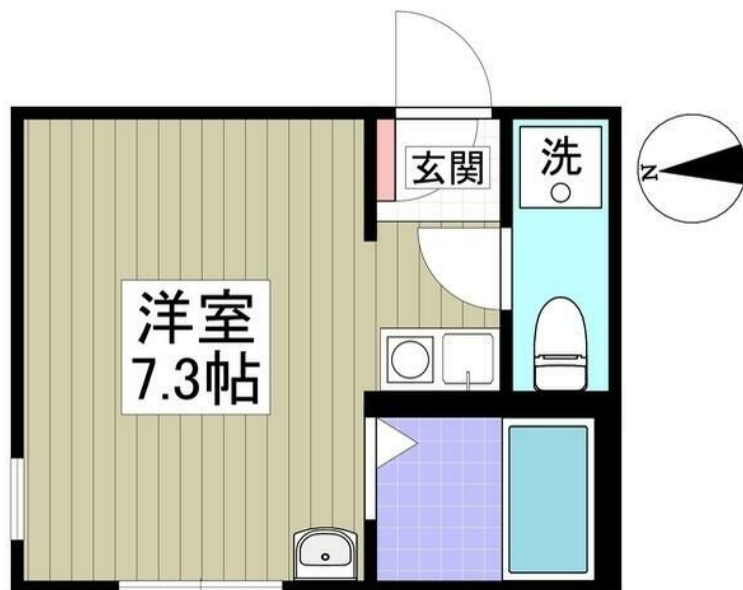
賃料	管理費等
56,000円	4,000円

2 F 以上, 2 面採光

【外観】



【間取り図】



間取り	1R		
敷金	無	礼金	無
敷引 / 償却金	-	保証金	無
物件種別	アパート		
建物名・部屋番号	ハイドパーク本厚木 202号室		
物件所在地	神奈川県厚木市恩名1丁目0		
交通	小田急線 本厚木駅 徒歩14分 小田急線 愛甲石田駅 徒歩36分		
間取詳細	洋室(7.3畳)		
構造・規模	木造 3階建 2階		
専有面積	17.15㎡	向き	西
築年月	2024年11月	契約期間	2年
損害保険	有 20,000円 24ヶ月	入居時期	2026年6月27日
駐車場	無		
設備	IHクッキングヒーター, TVインターホン, インターホン, エアコン, トイレ有, ネット使用料不要, バス・		
その他費用	[一時金] 除菌代: 16,500円 安心トラブルサポート: 16,500円 カギ交換代(U9): 27,500円		
入居諸条件			
保証会社	必須 初回保証料: 総賃料60% ~ 年間保証料10,000円 月次手数料: 総賃料の1% ~ 1, お客様の職業、収入などにより使用する保証会社は異なります。 保証料は総賃料の60% (法人・事業用の場		
備考			

図面と現況が異なる場合は現況が優先となります。

間取りの「S」はサービスルーム(納戸)です。

情報更新日2026年6月16日

No.C0002622151

お問合せ先



神奈川県知事(1)第32293号
公益社団法人全日本不動産協会 神奈川県本部

ユーミーらいふ小田原店(株)ユーミーネット西湘

神奈川県小田原市栄町1丁目14-4小田原証券ビル1階
TEL:0465-21-6767 FAX:0465-24-3800
E-mail: odawara-shop@you-me-life-gr.jp
URL: http://www.shonanchintai.com/



携帯サイトから物件詳細を閲覧できます!

取引態様	手数料負担の割合	貸主	0%	借主	100%
仲介先物	手数料配分の割合	元付	0%	客付	100%