

FOR RENT

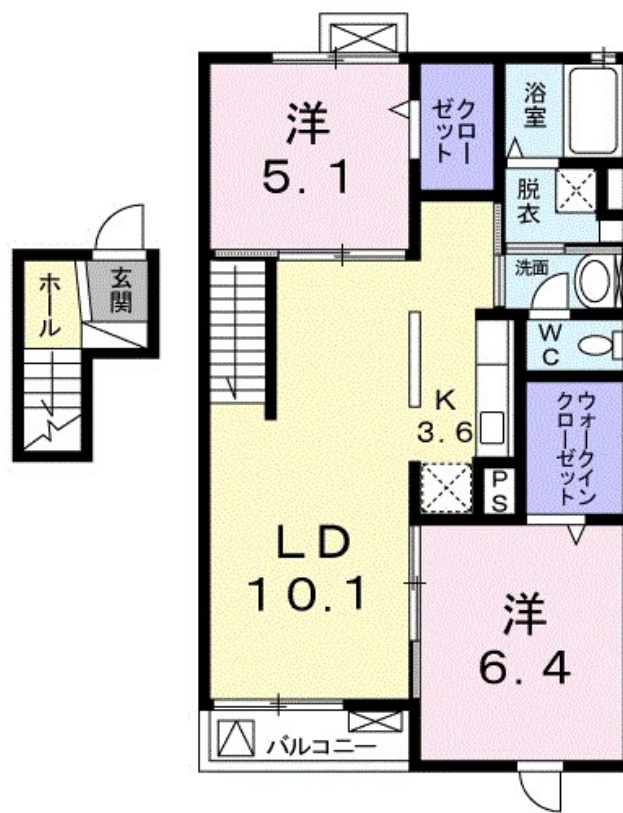
賃料	管理費等
84,000円	3,500円

2F以上 オートロック

【外観】



【間取り図】



間取り	2LDK		
敷金	無	礼金	1ヶ月
敷引/償却金	-	保証金	-
物件種別	マンション		
建物名・部屋番号	アンベリール 402号室		
物件所在地	神奈川県厚木市温水 2038-4		
交通	小田急線 本厚木駅 バス7分 緑ヶ丘入口 バス停徒歩4分		
間取詳細	洋室(6.4畳) 洋室(5.1畳) LDK(13.7畳)		
構造・規模	鉄筋コンクリート 4階建 4階		
専有面積	60.38㎡	向き	南東
築年月	2012年10月	契約期間	2年
損害保険	有	入居時期	即時
駐車場	有(敷地内) 5500円/月 ~ 駐輪場		
設備	システムキッチン ガスコンロ設置済 3口以上コンロ バス・トイレ別 追い焚き風呂 浴室乾燥 シャワー		
その他費用	[一時金] クリーニング費用: 70,000円 [月次費用] 町内会費: 100円		
入居諸条件	二人可		
保証会社	必須 ハウスリース株式会社: 契約時保証委託料: 2.2万/月額保証委託料: 賃料総額の2.2%又は5.5%		
備考			

図面と現況が異なる場合は現況が優先となります。

間取りの「S」はサービスルーム(納戸)です。

情報更新日2026年6月16日

No.C0002622208

お問合せ先



神奈川県知事(1)第32293号
公益社団法人全日本不動産協会 神奈川県本部

ユーミーらいふ小田原店(株)ユーミーネット西湘

神奈川県小田原市栄町1丁目14-4小田原証券ビル1階
TEL:0465-21-6767 FAX:0465-24-3800
E-mail: odawara-shop@you-me-life-gr.jp
URL: http://www.shonanchintai.com/



携帯サイトから物件詳細を閲覧できます!

取引態様	手数料負担の割合	貸主	0%	借主	100%
仲介先物	手数料配分の割合	元付	0%	客付	100%