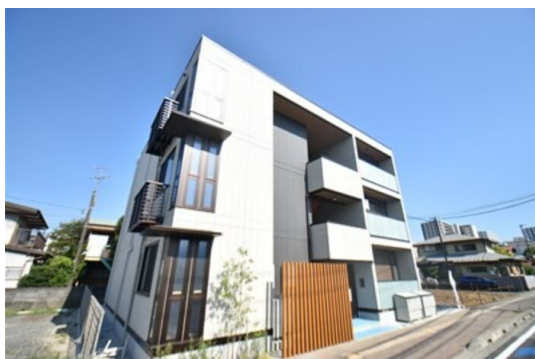


FOR RENT

賃料	管理費等
120,000円	5,500円

ZEH_M(ゼッチ・マンション)とは
住まいの断熱性・省エネ性能を上げることにより、年間の一次消費エネルギー量(空調・給湯・照明・換気)の収支を

【外観】



【間取り図】



間取り	1LDK		
敷金	無	礼金	18万円
敷引/償却金	-	保証金	-
物件種別	アパート		
建物名・部屋番号	ポヌール 103号室		
物件所在地	神奈川県厚木市寿町2丁目10-12		
交通	小田急線 本厚木駅 徒歩11分 相模線 厚木駅 徒歩22分		
間取詳細	LDK(9.7畳) 洋室(6.1畳)		
構造・規模	軽量鉄骨 3階建 1階		
専有面積	40.9㎡	向き	西
築年月	2025年8月	契約期間	2年
損害保険	有	入居時期	2026年6月下旬
駐車場	駐輪場		
設備	3口以上コンロ, B S, T V インターホン, インターホン, エアコン, ガスキッチン, ガス給湯, グリル, クロ		
その他費用	[一時金] クリーニング費用: 60,500円 鍵交換費用: 16,500円 ICカード電池(初回): 2,750円 [備考] ペット飼育可(室内小型犬1匹まで・敷金1ヶ月預託)		
入居諸条件	ペット可		
保証会社	必須 機関保証加入必須。初回保証料35000円、月額保証料賃料等総額の1% + 800円/月(その他商品あ		
備考	ZEH_M(ゼッチ・マンション)とは 住まいの断熱性・省エネ性能を上げることにより、年間の一次消費エネルギー量(空調・給湯・照明・換気)の収支を プラスマイナス【ゼロ】に近づける住宅です。		

図面と現況が異なる場合は現況が優先となります。

間取りの「S」はサービスルーム(納戸)です。

情報更新日2026年6月16日

No.C0002623056

お問合せ先



神奈川県知事(1)第32293号
公益社団法人全日本不動産協会 神奈川県本部

ユーミーらいふ小田原店(株)ユーミーネット西湘

神奈川県小田原市栄町1丁目14-4小田原証券ビル1階
TEL:0465-21-6767 FAX:0465-24-3800
E-mail: odawara-shop@you-me-life-gr.jp
URL: http://www.shonanchintai.com/



携帯サイトから物件詳細を閲覧できます!

取引態様	手数料負担の割合	貸主	借主
仲介先物	手数料配分の割合	元付	客付