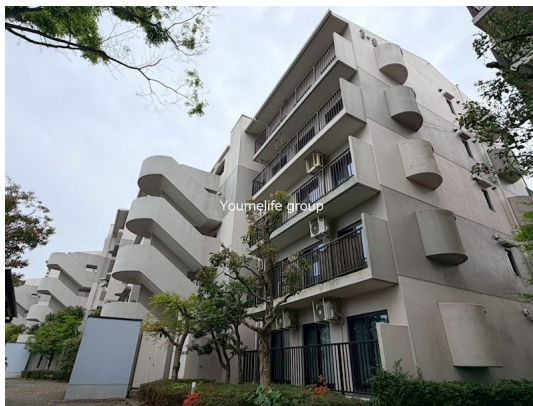


# FOR RENT

賃料	管理費等
132,000円	7,000円

2面バルコニー, 2面採光, 3面バルコニー, 閑静な住宅街, 分譲タイプ

【外観】



【間取り図】



間取り	3LDK		
敷金	無	礼金	1ヶ月
敷引/償却金	-	保証金	-
物件種別	マンション		
建物名・部屋番号	セントラルビューハイツ 3号棟 105号室		
物件所在地	神奈川県厚木市森の里3丁目8-3		
交通	小田急線 本厚木駅 バス23分 森の里センター バス停徒歩4分		
間取詳細			
構造・規模	鉄筋コンクリート 5階建 1階		
専有面積	82.59㎡	向き	南
築年月	1989年12月	契約期間	2年
損害保険	有	入居時期	即時
駐車場	有(敷地内) 3500円/月~		
設備	CATV, IHクッキングヒーター, L字型キッチン, エアコン, カウンターキッチン, クローゼット, クロー		
その他費用	[一時金] 退出清掃費: 82,500円 [月次費用] 家賃収納代行費用: 300円 [備考] 鍵交換費用有(任意) 短期解約違約金: 6ヶ月未満は賃料3ヶ月分、1年未満は2ヶ月分		
入居諸条件	ペット不可 事務所不可 楽器等の使用不可 二人可		
保証会社	必須 初回のみ費用有 Casa 50%・各種サービス料 1,300円/月		
備考	分譲タイプの専用庭付マンション。こちらの部屋はネット契約可能物件、契約時にご来店不要です。またご入居に合わせて提携引越し業者のご紹介、家具・家電のレンタルサービスも充実しています。		

図面と現況が異なる場合は現況が優先となります。

間取りの「S」はサービスルーム(納戸)です。

情報更新日 2026年6月16日

No.C0002623202



神奈川県知事(1)第32293号  
公益社団法人全日本不動産協会 神奈川県本部

**ユーミーらいふ小田原店(株)ユーミーネット西湘**

神奈川県小田原市栄町1丁目14-4小田原証券ビル1階  
TEL:0465-21-6767 FAX:0465-24-3800  
E-mail: odawara-shop@you-me-life-gr.jp  
URL: http://www.shonanchintai.com/



携帯サイトから物件詳細を閲覧できます!

取引態様	手数料負担の割合	貸主	借主
仲介先物	手数料配分の割合	元付	客付