

# FOR RENT

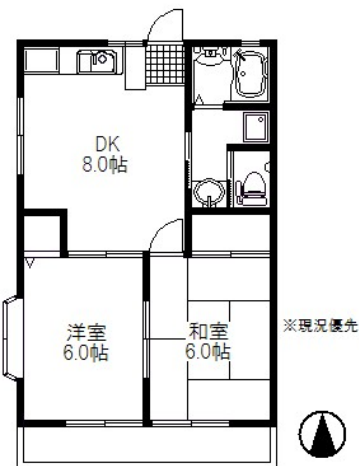
賃料	管理費等
63,000円	0円

2面採光,角住戸,出窓,閑静な住宅街

【外観】



【間取り図】



図面と現況が異なる場合は現況が優先となります。

間取りの「S」はサービスルーム(納戸)です。

間取り	2DK		
敷金	2ヶ月	礼金	1ヶ月
敷引/償却金	-	保証金	-
物件種別	アパート		
建物名・部屋番号	グレースカシワ 102号室		
物件所在地	神奈川県厚木市戸田352		
交通	小田急線 本厚木駅 バス13分 相川農協前 バス停徒歩6分		
間取詳細	和室(6畳) 洋室(6畳) DK(8畳)		
構造・規模	木造 2階建 1階		
専有面積	44.5㎡	向き	南
築年月	1991年3月	契約期間	2年
損害保険	有 21,500円 24ヶ月	入居時期	即時
駐車場	有(敷地内) 5000円/月~		
設備	C A T V,エアコン,ガスコンロ設置可,キッチンに窓,シャワー,シューズボックス,トイレ有,バス・トイレ		
その他費用	[一時金] 鍵交換代等: 22,000円 24時間サポート: 16,500円 [月次費用] 家賃口座振替: 330円 [備考] 喫煙条件付き可(退去時、タバコによる損傷汚損の原状回復費用は借主負担)		
入居諸条件	ペット不可 事務所可 楽器等の使用不可 二人可		
保証会社	必須 利用料金: 月額賃料の120% (支払初回のみ) or 月額賃料の60% (年間保証料)		
備考			

情報更新日2026年6月16日

No.C0002623520

お問合せ先



神奈川県知事(1)第32293号  
公益社団法人全日本不動産協会 神奈川県本部

**ユーミーらいふ小田原店(株)ユーミーネット西湘**

神奈川県小田原市栄町1丁目14-4小田原証券ビル1階  
TEL:0465-21-6767 FAX:0465-24-3800  
E-mail: odawara-shop@you-me-life-gr.jp  
URL: http://www.shonanchintai.com/



携帯サイトから物件詳細を閲覧できます!

取引態様	手数料負担の割合	貸主	0%	借主	100%
仲介先物	手数料配分の割合	元付	0%	客付	100%