

FOR RENT

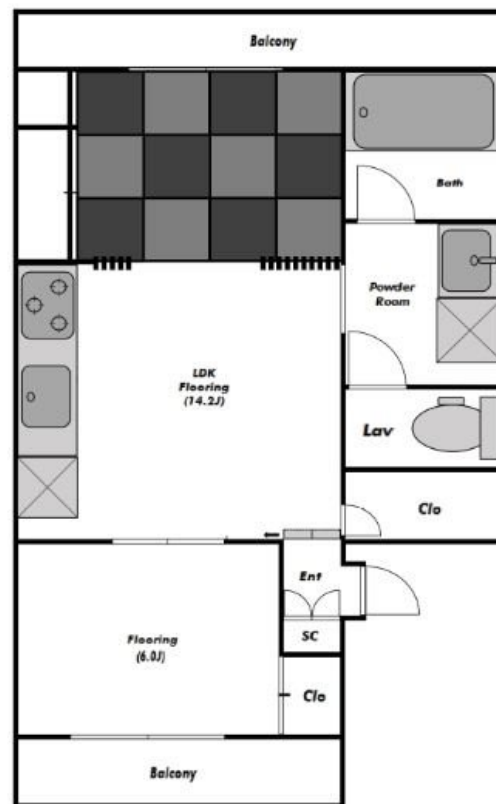
賃料	管理費等
64,000円	0円

2面バルコニー, 2面採光, 角住戸, 最上階, 上階無し, 閑静な住宅街

【外観】



【間取り図】



図面と現況が異なる場合は現況が優先となります。

間取りの「S」はサービスルーム(納戸)です。

間取り	2DK		
敷金	1ヶ月	礼金	無
敷引/償却金	-	保証金	-
物件種別	マンション		
建物名・部屋番号	大六天マンション 302号室		
物件所在地	神奈川県厚木市戸室2丁目16-8		
交通	小田急線 本厚木駅 徒歩22分 小田急線 愛甲石田駅 徒歩48分		
間取詳細	洋室(6畳) LDK(14畳)		
構造・規模	鉄筋コンクリート 3階建 3階		
専有面積	50.2㎡	向き	東
築年月	1983年8月	契約期間	2年
損害保険		入居時期	即時
駐車場	有(敷地内) 5500円/月~		
設備	3口以上コンロ, オートバス, ガスコンロ設置済, システムキッチン, シャワー, シューズボックス, トイレ有		
その他費用	[一時金] 鍵交換代等: 16,500円 [月次費用] ユーミー安心サービス: 3,300円		
入居諸条件	二人可 ルームシェア可		
保証会社	必須 初回保証委託料: 総賃料の60%最低保証料35000円、月額保証料: 825円		
備考	神奈川で2店舗の経験を生かし数多くの物件が紹介可能です。ネット契約(契約時来店不要)、契約金のカード決済が可能です。湘南の住まいのことなら【ユーミーらいふ】まで。		

情報更新日2026年6月16日

No.C0002623562

お問合せ先



神奈川県知事(1)第32293号
公益社団法人全日本不動産協会 神奈川県本部

ユーミーらいふ小田原店(株)ユーミーネット西湘

神奈川県小田原市栄町1丁目14-4小田原証券ビル1階
TEL:0465-21-6767 FAX:0465-24-3800
E-mail: odawara-shop@you-me-life-gr.jp
URL: http://www.shonanchintai.com/



携帯サイトから物件詳細を閲覧できます!

取引態様	手数料負担の割合	貸主	借主
仲介元付(一般)	手数料配分の割合	元付	客付