

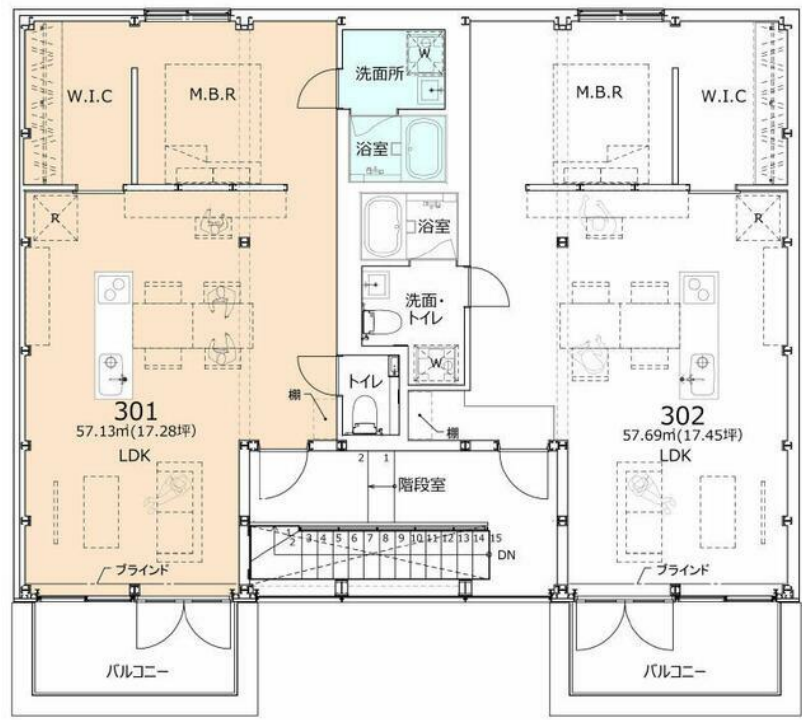
賃料	管理費等
<b>220,000円</b>	<b>7,000円</b>

2F以上,オートロック,サンルーム,角住戸,最上階,上階無し

【外観】



【間取り図】



間取り	1LDK		
敷金	2ヶ月	礼金	1ヶ月
敷引/償却金	-	保証金	無
物件種別	マンション		
建物名・部屋番号			
物件所在地	神奈川県小田原市栄町1丁目		
交通	東海道本線(東日本) 小田原駅 徒歩8分 伊豆箱根鉄道大雄山線 小田原駅 徒歩8分		
間取詳細			
構造・規模	鉄骨3階建3階		
専有面積	57.13㎡	向き	西
築年月	2025年6月	契約期間	定期借家契約3年
損害保険	有 20,000円 24ヶ月	入居時期	2026年7月上旬予定
駐車場	無		
設備	CATV, CATVインターネット, ウォークインクローゼット, エアコン, オートバス, ガスコンロ設置済,		
その他費用	[備考] ペット飼育可能(多頭飼い相談可、ペット飼育の場合は敷金3ヶ月) 店舗、SOHOとしてのご利用も相談可能です(事業用としてご利用の場合は賃料、管理費に消費税がかかります)		
入居諸条件	ペット相談 事務所可 二人可 法人可		
保証会社	必須 初回: 賃料等×50%、次年度以降: 更新料として13,000円		
備考			

図面と現況が異なる場合は現況が優先となります。

間取りの「S」はサービスルーム(納戸)です。

情報更新日2026年6月22日

No.C0002634356



神奈川県知事(1)第32293号  
公益社団法人全日本不動産協会 神奈川県本部  
**ユーミーらいふ小田原店(株)ユーミーネット西湘**  
神奈川県小田原市栄町1丁目14-4小田原証券ビル1階  
TEL:0465-21-6767 FAX:0465-24-3800  
E-mail: odawara-shop@you-me-life-gr.jp  
URL: http://www.shonanchintai.com/



携帯サイトから物件詳細を閲覧できます!

取引態様	手数料負担の割合	貸主	0%	借主	100%
仲介先物	手数料配分の割合	元付	0%	客付	100%