

# FOR RENT

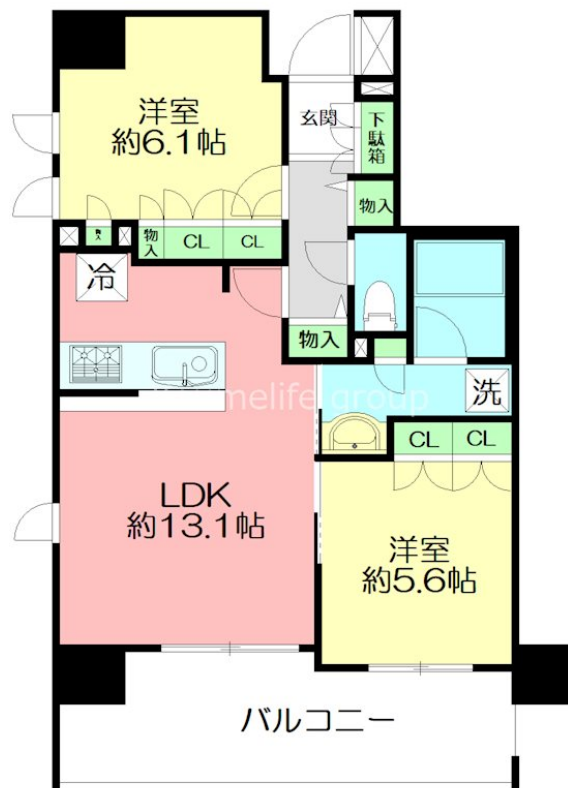
|          |        |
|----------|--------|
| 賃料       | 管理費等   |
| 142,000円 | 8,000円 |

防犯カメラ タワー型マンション 分譲タイプ 始発駅 駅まで平坦 2F以上 オートロック セキュリティ有り 当社管理物件 角 住戸

【外観】



【間取り図】



図面と現況が異なる場合は現況が優先となります。

間取りの「S」はサービスルーム(納戸)です。

|          |   |      |           |
|----------|---|------|-----------|
| 間取り      | 2LDK  |      |           |
| 敷金       | 1ヶ月   | 礼金   | 1ヶ月       |
| 敷引/償却金   | -   | 保証金  | -         |
| 物件種別     | マンション   |      |           |
| 建物名・部屋番号 | ザ・レジデンス小田原三の丸 603号室   |      |           |
| 物件所在地    | 神奈川県小田原市本町2丁目11-23  |      |           |
| 交通       | 東海道本線(東日本) 小田原駅 徒歩12分<br>伊豆箱根鉄道大雄山線 緑町駅 徒歩17分                                 |      |           |
| 間取詳細     | LDK(13.1畳) 洋室(6.1畳) 洋室(5.6畳)  |      |           |
| 構造・規模    | 鉄筋コンクリート 10階建 6階  |      |           |
| 専有面積     | 53.64㎡  | 向き   | 東         |
| 築年月      | 2018年12月中旬  | 契約期間 | 2年        |
| 損害保険     | 有 20,000円 24ヶ月  | 入居時期 | 2026年9月上旬 |
| 駐車場      | 近隣駐車場 15400円/月 ~ 駐輪場  |      |           |
| 設備       | エレベーター 敷地内ゴミ置き場 宅配BOX システムキッチン 対面式キッチン カウンターキッチン                              |      |           |
| その他費用    | [月次費用] ユーミー安心サービス : 3,300円 月額保証料 : 825円                                       |      |           |
| 入居諸条件    | 二人可   |      |           |
| 保証会社     | 必須 初回保証料資料総額50% (最低保証料3万円) 月額825円   |      |           |
| 備考       | 小田原駅徒歩圏の分譲賃貸登場!分譲マンションならではの、充実した設備やグレードの高さ。収納も豊富なので、非常におすすめです。お問合せはユーミーらいふまで! |      |           |

情報更新日2026年6月30日

No.C0002644850

お問合せ先



神奈川県知事(1)第32293号  
公益社団法人全日本不動産協会 神奈川県本部

**ユーミーらいふ小田原店(株)ユーミーネット西湘**

神奈川県小田原市栄町1丁目14-4小田原証券ビル1階  
TEL:0465-21-6767 FAX:0465-24-3800  
E-mail: odawara-shop@you-me-life-gr.jp  
URL: http://www.shonanchintai.com/



携帯サイトから物件詳細を閲覧できます!

|          |          |    |    |
|----------|----------|----|----|
| 取引態様     | 手数料負担の割合 | 貸主 | 借主 |
| 仲介元付(専任) | 手数料配分の割合 | 元付 | 客付 |