

FOR RENT

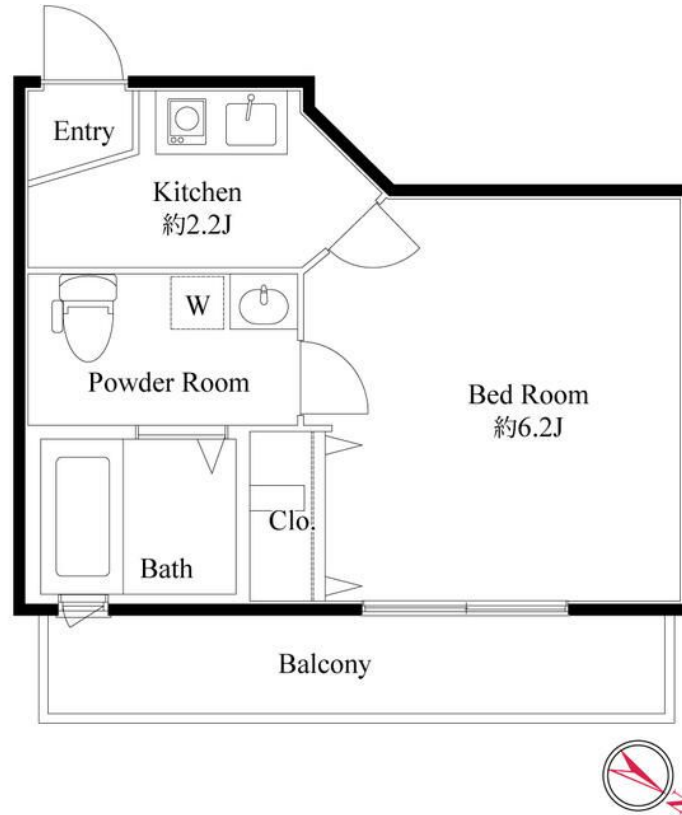
賃料	管理費等
45,000円	3,000円

2F以上,ダブルロック,ディンプルキー,角住戸,閑静な住宅街

【外観】



【間取り図】



図面と現況が異なる場合は現況が優先となります。

間取りの「S」はサービスルーム(納戸)です。

間取り	1K		
敷金	無	礼金	無
敷引/償却金	1ヶ月 -	保証金	1ヶ月
物件種別	アパート		
建物名・部屋番号	ベルウッド小田原 201号室		
物件所在地	神奈川県小田原市飯田岡 6 5 0-7		
交通	伊豆箱根鉄道大雄山線 飯田岡駅 徒歩6分 小田急線 螢田駅 徒歩14分		
間取詳細	洋室(6.2畳) K(2.2畳)		
構造・規模	木造 3階建 2階		
専有面積	20.65㎡	向き	北東
築年月	2020年8月	契約期間	2年
損害保険	有 21,500円 24ヶ月	入居時期	2026年7月9日
駐車場			
設備	IHクッキングヒーター, TVインターホン, インターホン, エアコン, ガス給湯, クローゼット, シャワー,		
その他費用	[備考] 保証金償却・付帯費用がございますので必ずお問合せください。		
入居諸条件	二人可 高齢者相談		
保証会社	必須 エムぞう君(C) 初回保証料55% ~ 最低保証料19,800円 年間: 11,000円		
備考	保証金償却・付帯費用がございますので必ずお問合せください。		

情報更新日2026年7月2日

No.C0002651616

お問合せ先



神奈川県知事(1)第32293号
公益社団法人全日本不動産協会 神奈川県本部

ユーミーらいふ小田原店(株)ユーミーネット西湘

神奈川県小田原市栄町1丁目14-4小田原証券ビル1階
TEL:0465-21-6767 FAX:0465-24-3800
E-mail: odawara-shop@you-me-life-gr.jp
URL: http://www.shonanchintai.com/



携帯サイトから物件詳細を閲覧できます!

取引態様	手数料負担の割合	貸主	借主
仲介先物	手数料配分の割合	元付	客付