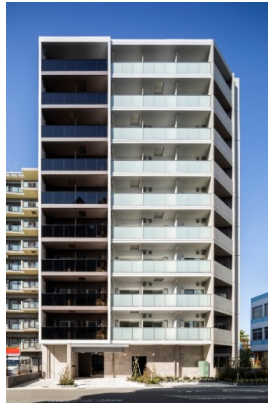


FOR RENT

賃料	管理費等
79,000円	10,000円

2F以上, 2面採光, オートロック, ダブルロック, ディンプルキー, 角住戸

【外観】



【間取り図】



図面と現況が異なる場合は現況が優先となります。

間取りの「S」はサービスルーム(納戸)です。

間取り	1K		
敷金	1ヶ月	礼金	無
敷引/償却金	-	保証金	-
物件種別	マンション		
建物名・部屋番号	Live Casa 平塚 606号室		
物件所在地	神奈川県平塚市明石町3-1		
交通	東海道本線(東日本) 平塚駅 徒歩7分		
間取詳細	洋室(6.8畳)		
構造・規模	鉄筋コンクリート 10階建 6階		
専有面積	23.78㎡	向き	南
築年月	2024年3月	契約期間	2年
損害保険	有	入居時期	相談
駐車場	有(敷地内) 16500円/月 ~ 駐輪場 バイク置き場		
設備	2口コンロ, B S, C S, T V インターホン, インターホン, エアコン, ガスコンロ設置済, ガス給湯, クロー		
その他費用	[一時金] 鍵交換費用: 33,000円 清掃代: 39,600円 [備考] 清掃代 20㎡超+1,375円/㎡保証会社未利用の場合敷金2か月		
入居諸条件			
保証会社	必須 初回保証料賃料共益費等50%(連保無)、30%(連保有)、以後1年毎25% 月々口座振替事務手数料220円(税込) 利用設備(駐車場・バイク置き場)利用料も保証料算出賃料に含まれます。(そ		
備考			

情報更新日2026年7月4日

No.C0002654842

お問合せ先



神奈川県知事(1)第32293号
公益社団法人全日本不動産協会 神奈川県本部

ユーミーらいふ小田原店(株)ユーミーネット西湘

神奈川県小田原市栄町1丁目14-4小田原証券ビル1階
TEL:0465-21-6767 FAX:0465-24-3800
E-mail: odawara-shop@you-me-life-gr.jp
URL: http://www.shonanchintai.com/



携帯サイトから物件詳細を閲覧できます!

取引態様	手数料負担の割合	貸主	借主
仲介先物	手数料配分の割合	元付	客付