

# FOR RENT

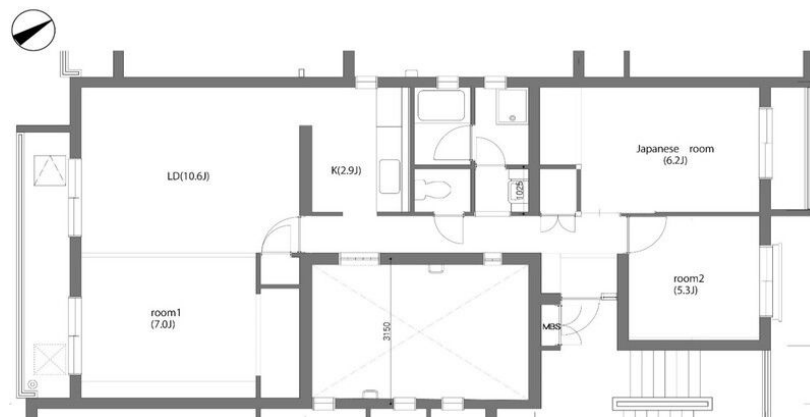
賃料	管理費等
87,000円	5,000円

3面採光,リノベーション,DIY可

【外観】



【間取り図】



間取り	3LDK		
敷金	1ヶ月	礼金	1ヶ月
敷引/償却金	- 1ヶ月	保証金	-
物件種別	マンション		
建物名・部屋番号			
物件所在地	神奈川県横浜市戸塚区平戸町		
交通	東海道本線(東日本) 東戸塚駅 バス10分 平戸団地 バス停徒歩1分		
間取詳細			
構造・規模	鉄筋コンクリート 4階建 1階		
専有面積	76.9㎡	向き	南
築年月	1985年8月	契約期間	定期借家契約 2年
損害保険	有 20,000円 24ヶ月	入居時期	2026年6月下旬
駐車場	有(敷地内) 22000円/月~		
設備	エアコン,ガスコンロ設置可,システムキッチン,シャワー,トイレ有,ネット使用料不要,バス・トイレ別,		
その他費用	[一時金] 鍵交換費用: 22,000円 24時間緊急サポート/2年: 19,800円 家庭菜園可能(1区/月 先着順): 500円 [備考] BBQセット貸出し(無料)家庭菜園可能(1区500円/月 先着順)DIY可能(事前申請必須。敷金1カ月積み増し償却)		
入居諸条件	ペット不可 事務所不可 楽器等の使用不可 二人可		
保証会社	必須 利用必須総賃料×50%(2年)、2年目より年間保証料1万円、毎月引落手数料440円		
備考	こちらの部屋はネット契約可能物件、契約時にご来店不要です。またご入居に合わせて提携引越し業者のご紹介、家具・家電のレンタルサービスも充実しています。 第三者所有転貸		

図面と現況が異なる場合は現況が優先となります。

間取りの「S」はサービスルーム(納戸)です。

情報更新日2026年6月2日

No.C0000459751



お問合せ先

神奈川県知事(1)第32294号  
公益社団法人全日本不動産協会 神奈川県本部

**ユーミーらいふ戸塚店**

神奈川県横浜市戸塚区戸塚町6003-7

TEL:045-392-9131

FAX:045-392-9132

E-mail: totsuka@ymlg.jp

URL: http://www.shonanchintai.com/



携帯サイトから物件詳細を閲覧できます!

取引態様	手数料負担の割合	貸主	借主
仲介先物	手数料配分の割合	元付	客付