

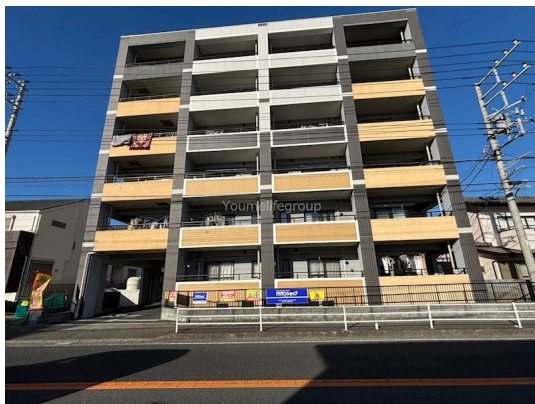
FOR RENT

賃料	管理費等
104,000円	7,000円

嬉しい敷金礼金ゼロ！初期費用抑えられます。ゆ

デザイナーズ,バス2路線,駅まで平坦,平坦地,メールボックス,市街地が近い

【外観】



【間取り図】



間取り	1LDK		
敷金	無	礼金	無
敷引/償却金	- 無	保証金	無
物件種別	マンション		
建物名・部屋番号	シアンサーージュ湘南 302号室		
物件所在地	神奈川県茅ヶ崎市小和田 1丁目1-57		
交通	東海道本線(東日本) 辻堂駅 徒歩20分 相模線 北茅ヶ崎駅 徒歩24分		
間取詳細	LDK(15.5畳) 洋室(7.2畳)		
構造・規模	鉄筋コンクリート 6階建 3階		
専有面積	54.3㎡	向き	南
築年月	2011年9月	契約期間	2年
損害保険	有	入居時期	相談
駐車場	有(敷地内) 8800円/月~ 駐輪場 バイク置き場		
設備	CATV, TVインターホン, ウォークインクローゼット, エアコン, システムキッチン, シャワー, トイレ有		
その他費用	[一時金] 鍵交換代: 16,500円 [月次費用] ユーミー安心サービス : 3,300円		
入居諸条件	ペット可 二人可		
保証会社	必須 初回保証料: 総賃料50%、月額保証料1.5%		
備考	嬉しい敷金礼金ゼロ！初期費用抑えられます。ゆったとりしたりピングが魅力的。当社グループ会社管理物件です！お問い合わせはユーミーらいふへ！		

図面と現況が異なる場合は現況が優先となります。

間取りの「S」はサービスルーム(納戸)です。

情報更新日2026年6月8日

No.C0000740803

お問合せ先



神奈川県知事(1)第32294号
公益社団法人全日本不動産協会 神奈川県本部

ユーミーらいふ戸塚店

神奈川県横浜市戸塚区戸塚町6003-7

TEL:045-392-9131

FAX:045-392-9132

E-mail: totsuka@ymlg.jp

URL: http://www.shonanchintai.com/



携帯サイトから物件詳細を閲覧できます！

取引態様	手数料負担の割合	貸主	0%	借主	100%
仲介元付(専任)	手数料配分の割合	元付	0%	客付	100%