

FOR RENT

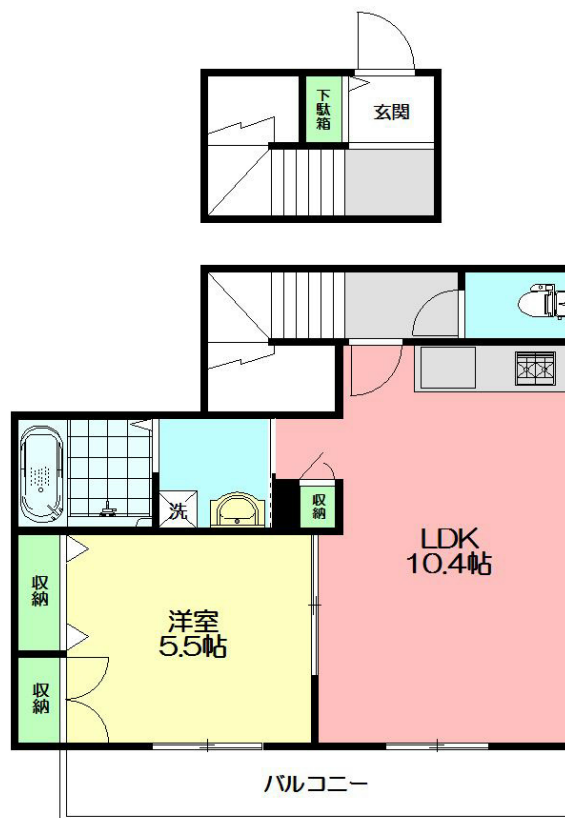
賃料	管理費等
111,000円	4,000円

1フロア2住戸,2F以上,2面採光,ディンプルキー,角住戸,玄関ホール,最上階,上階無し,制震構造,耐火構造

【外観】



【間取り図】



図面と現況が異なる場合は現況が優先となります。

間取りの「S」はサービスルーム(納戸)です。

間取り	1LDK		
敷金	1ヶ月	礼金	1ヶ月
敷引 / 償却金	-	保証金	-
物件種別	マンション		
建物名・部屋番号	ヘーベルメゾン汲沢 201号室		
物件所在地	神奈川県横浜市戸塚区汲沢7丁目3-48		
交通	横浜市営ブルーライン 踊場駅 徒歩6分 横須賀線 戸塚駅 徒歩27分		
間取詳細	LDK(10.4畳) 洋室(5.5畳)		
構造・規模	ALC 2階建 2階		
専有面積	48.14㎡	向き	南西
築年月	2016年5月上旬	契約期間	2年
損害保険	有 18,400円 24ヶ月	入居時期	2026年3月中旬
駐車場	要問い合わせ 駐輪場		
設備	2口コンロ,TVインターホン,インターネット専用線配線済み,インターホン,エアコン,エアコン2台,エ		
その他費用	[一時金] マイコンシェルクラブ:18,000円 鍵交換代:22,000円		
入居諸条件	二人可		
保証会社	必須 初回保証料:賃料、共益費の50% 継続保証料:更新時20000円(2年毎)		
備考			

情報更新日2026年1月19日

No.C0000803745

お問合せ先



神奈川県知事(1)第32294号

公益社団法人全日本不動産協会 神奈川県本部

ユーミーらいふ戸塚店

神奈川県横浜市戸塚区戸塚町6003-7

TEL:045-392-9131

FAX:045-392-9132

E-mail: totsuka@ymlg.jp

URL: http://www.shonanchintai.com/



携帯サイトから物件詳細を閲覧できます！

取引態様	手数料負担の割合	貸主	0%	借主	100%
仲介元付(一般)	手数料配分の割合	元付	0%	客付	100%