

FOR RENT

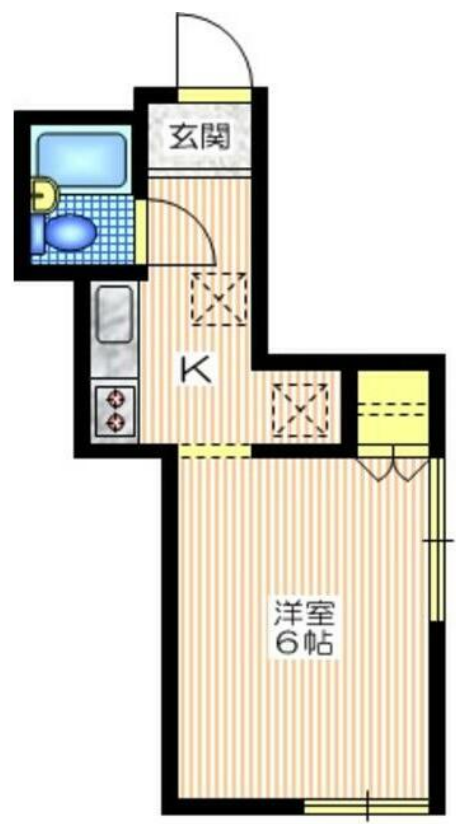
賃料	管理費等
62,000円	4,000円

閑静な住宅街 角住戸 2面採光

【外観】



【間取り図】



図面と現況が異なる場合は現況が優先となります。

間取りの「S」はサービスルーム(納戸)です。

間取り	1K		
敷金	1ヶ月	礼金	1ヶ月
敷引/償却金	-	保証金	無
物件種別	マンション		
建物名・部屋番号	EXCEL 21 101号室		
物件所在地	神奈川県横浜市戸塚区矢部町769-13		
交通	横須賀線 戸塚駅 徒歩10分 横浜市営ブルーライン 踊場駅 徒歩16分		
間取詳細			
構造・規模	ALC 3階建 1階		
専有面積	21.5㎡	向き	東
築年月	1988年4月	契約期間	2年
損害保険	有 15,400円 24ヶ月	入居時期	2026年5月下旬
駐車場	無		
設備	宅配BOX 2口コンロ IHクッキングヒーター シャワー バストイレ同室 トイレ有 温水洗浄便座		
その他費用	[一時金] 鍵交換代等: 25,300円 MyConcierCLUB: 18,000円		
入居諸条件	事務所不可		
保証会社	必須 初回保証料が賃料共益費の50% 2年毎2万円		
備考			

情報更新日2026年4月27日

No.C0001295752



神奈川県知事(1)第32294号
公益社団法人全日本不動産協会 神奈川県本部
ユーミーらいふ戸塚店
神奈川県横浜市戸塚区戸塚町6003-7
TEL:045-392-9131 FAX:045-392-9132
E-mail: totsuka@ymlg.jp
URL: http://www.shonanchintai.com/



携帯サイトから物件詳細を閲覧できます!

取引態様	手数料負担の割合	貸主	0%	借主	100%
仲介先物	手数料配分の割合	元付	0%	客付	100%