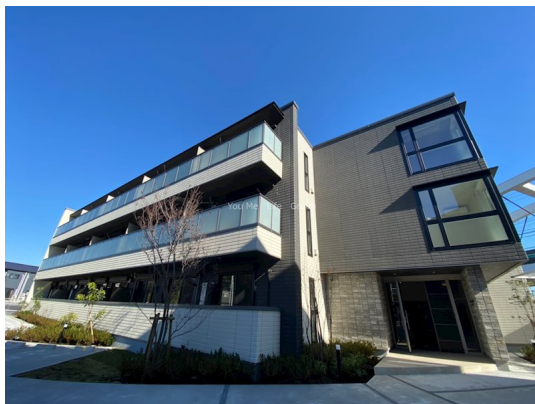


# FOR RENT

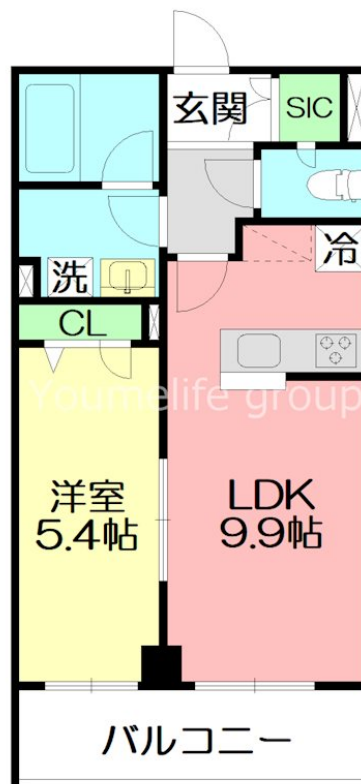
賃料	管理費等
107,000円	9,000円

緑豊かな住宅地

【外観】



【間取り図】



間取り	1LDK		
敷金	1ヶ月	礼金	1ヶ月
敷引 / 償却金	-	保証金	-
物件種別	マンション		
建物名・部屋番号	シャームゾンゆめが丘式番館 108号室		
物件所在地	神奈川県横浜市泉区下飯田町1640-1		
交通	相鉄いずみ野線 ゆめが丘駅 徒歩3分 相鉄いずみ野線 いずみ中央駅 徒歩7分		
間取詳細	LDK(9.9畳) 洋室(5.4畳)		
構造・規模	鉄骨 3階建 1階		
専有面積	38.24㎡	向き	西
築年月	2022年10月	契約期間	2年
損害保険	有 20,000円 24ヶ月	入居時期	即時
駐車場	有(敷地内) 11000円/月 ~ 駐輪場 バイク置き場		
設備	3口以上コンロ,カウンターキッチン,ガスキッチン,ガスコンロ設置済,クローゼット,システムキッチン,		
その他費用	[備考] 退去時の修繕特約有。退去時通常清掃費55,000円~71,500円 石油ストーブ及び石油ファンヒーターは禁止。 SOHO禁止		
入居諸条件	ペット不可 楽器等の使用不可 二人可		
保証会社	必須(日本セーフティー) 初回保証料:賃料等の50% 年間保証料:10,000円/年 毎月お家賃振替:		
備考	積水ハウス施工。公園、緑あふれるラグジュアリー空間、再開発と共に成長するマンション。こちらの部屋はネット契約可能物件、契約時にご来店不要です。またご入居に合わせて提携引越し業者のご紹介、家具・家電のレンタルサービスも充実しています。		

図面と現況が異なる場合は現況が優先となります。

間取りの「S」はサービスルーム(納戸)です。

情報更新日2026年1月22日

No.C0001491500

お問合せ先



神奈川県知事(1)第32294号

公益社団法人全日本不動産協会 神奈川県本部

**ユーミーらいふ戸塚店**

神奈川県横浜市戸塚区戸塚町6003-7

TEL:045-392-9131

FAX:045-392-9132

E-mail: totsuka@ymlg.jp

URL: http://www.shonanchintai.com/



携帯サイトから物件詳細を閲覧できます！

取引態様	手数料負担の割合	貸主	借主
仲介先物	手数料配分の割合	元付	客付