

FOR RENT

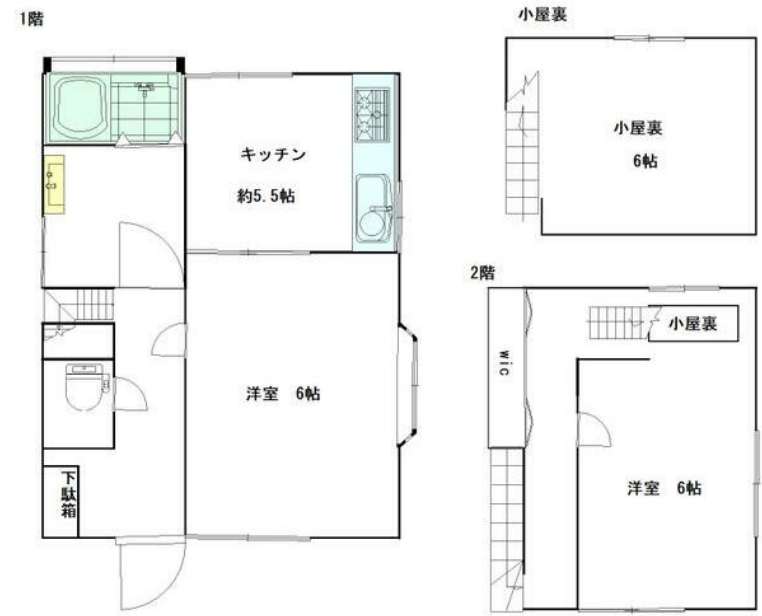
賃料	管理費等
107,000円	3,000円

出窓,全室2面採光,D I Y可

【外観】



【間取り図】



間取り	2DK		
敷金	1ヶ月	礼金	無
敷引/償却金	-	保証金	無
物件種別	戸建		
建物名・部屋番号	和泉中央南戸建		
物件所在地	神奈川県横浜市泉区和泉中央南5丁目12-20		
交通	相鉄いずみ野線 いずみ中央駅 徒歩3分 横浜市営ブルーライン 下飯田駅 徒歩18分		
間取詳細	洋室(6畳) 洋室(6畳) DK(5.5畳) グルニエ(6畳)		
構造・規模	木造 2階建 階		
専有面積	45.43㎡	向き	南東
築年月	1994年3月	契約期間	2年
損害保険	有 22,500円 24ヶ月	入居時期	相談
駐車場	付(無料) 駐輪場 バイク置き場		
設備	3口以上コンロ,TVインターホン,ウォークインクローゼット,エアコン,エアコン2台,キッチンに窓,ク		
その他費用	[一時金] 鍵交換代等:10,000円		
入居諸条件	ペット相談 楽器等の使用不可 二人可 高齢者相談		
保証会社	必須(日本セーフティー) 保証会社加入必須 賃料+管理費の50% 日本セーフティー株式会社		
備考	喫煙可,D I Y可(ご相談は可能です。必ず管理会社及びオーナー様に事前相談と承諾が必要です。),ペット相談 小型犬可 猫可。		

図面と現況が異なる場合は現況が優先となります。

間取りの「S」はサービスルーム(納戸)です。

情報更新日2026年4月7日

No.C0001721324



神奈川県知事(1)第32294号
公益社団法人全日本不動産協会 神奈川県本部
ユーミーらいふ戸塚店
神奈川県横浜市戸塚区戸塚町6003-7
TEL:045-392-9131 FAX:045-392-9132
E-mail: totsuka@ymlg.jp
URL: http://www.shonanchintai.com/



携帯サイトから物件詳細を閲覧できます!

取引態様	手数料負担の割合	貸主	0%	借主	100%
仲介先物	手数料配分の割合	元付	0%	客付	100%