

FOR RENT

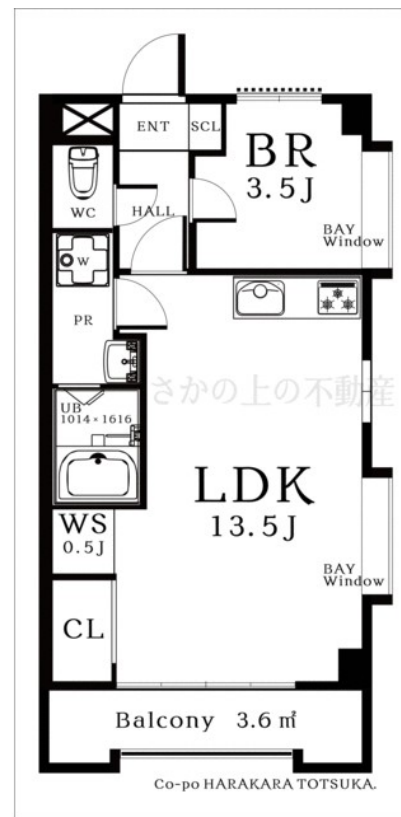
賃料	管理費等
79,000円	3,000円

2 F 以上, 2 面採光,ディンプルキー,角住戸,出窓

【外観】



【間取り図】



間取り	1LDK		
敷金	1ヶ月	礼金	無
敷引 / 償却金	-	保証金	無
物件種別	マンション		
建物名・部屋番号			
物件所在地	神奈川県横浜市戸塚区戸塚町		
交通	東海道本線（東日本） 戸塚駅 バス9分 長沼（横浜市） バス停徒歩12分		
間取詳細	洋室(3.5畳) LDK(13.5畳)		
構造・規模	鉄筋コンクリート 3階建 2階		
専有面積	38.67㎡	向き	南
築年月	1987年2月	契約期間	2年
損害保険	有 21,400円 24ヶ月	入居時期	相談
駐車場	近隣駐車場 10000円/月 ~ 駐輪場 バイク置き場		
設備	3口以上コンロ,TVインターホン,エアコン,ガスコンロ設置済,クッションフロア,グリル,クローゼット		
その他費用	[一時金] 鍵交換代等: 22,000円 住まいレスキュー 2 4 : 16,500円 エアコン清掃費用/退去時: 22,000円		
入居諸条件	二人可		
保証会社	必須 初回保証料: 賃料等合計額 8 0 %、継続保証料: 1 5 , 0 0 0 円 / 年か 1 , 0 0 0 円 / 月から選		
備考	こちらの部屋はネット契約可能物件、契約時にご来店不要です。またご入居に合わせて提携引越し業者のご紹介、家具・家電のレンタルサービスも充実しています。		

図面と現況が異なる場合は現況が優先となります。

間取りの「S」はサービスルーム(納戸)です。

情報更新日2026年1月31日

No.C0002326923

お問合せ先



神奈川県知事（1）第32294号

公益社団法人全日本不動産協会 神奈川県本部

ユーミーらいふ戸塚店

神奈川県横浜市戸塚区戸塚町6003-7

TEL:045-392-9131

FAX:045-392-9132

E-mail: totsuka@ymlg.jp

URL: http://www.shonanchintai.com/



携帯サイトから物件詳細を閲覧できます！

取引態様	手数料負担の割合	貸主	0%	借主	100%
仲介先物	手数料配分の割合	元付	0%	客付	100%