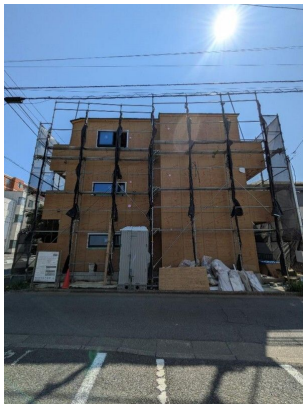


賃料	管理費等
67,000円	3,000円

2 F 以上,角住戸,最上階,上階無し

【外観】



【間取り図】



間取り	1K		
敷金	無	礼金	無
敷引 / 償却金	-	保証金	-
物件種別	アパート		
建物名・部屋番号	ルミエールいずみ中央 301号室		
物件所在地	神奈川県横浜市泉区上飯田町 2 9 3-3		
交通	相鉄いずみ野線 いずみ中央駅 徒歩6分 横浜市営ブルーライン 下飯田駅 徒歩17分		
間取詳細	洋室(7.2畳)		
構造・規模	木造 3階建 3階		
専有面積	24.11㎡	向き	
築年月	2026年2月	契約期間	2年
損害保険	有	入居時期	2026年3月中旬
駐車場			
設備	キッチン未使用,シャワー,シューズボックス,トイレ未使用,トイレ有,バス・トイレ別,洗面化粧台,洗面		
その他費用	[一時金] 退去時払い:室内クリーニング費:55,000円 退去時払い:エアコン清掃費/台:11,000円 消臭抗菌施工費:12,100円 スマートロック設定登録料:33,000円 [月次費用] 保険料:960円 安心サポート:1,870円 スマートロック利用料:1,320円 [備考] 短期違約解約金(1年未満/賃料・共益費の1ヵ月分)		
入居諸条件			
保証会社	必須 利用必須A初回30%(最低額15000円)月額3%(最低額1500円)B初回60%(最低額30000円) ・年間更新料10000円 C初回80%(最低額40000円) 各プラン月額事務手数料440円(
備考			

図面と現況が異なる場合は現況が優先となります。

間取りの「S」はサービスルーム(納戸)です。

情報更新日2025年12月6日

No.C0002415984

お問合せ先



神奈川県知事(1)第32294号

公益社団法人全日本不動産協会 神奈川県本部

ユーミーらいふ戸塚店

神奈川県横浜市戸塚区戸塚町6003-7

TEL:045-392-9131

FAX:045-392-9132

E-mail: totsuka@you-me-life-gr.jp

URL: http://www.shonanchintai.com/



携帯サイトから物件詳細を閲覧できます！

取引態様	手数料 負担の割合	貸主	借主
仲介先物	手数料 配分の割合	元付	客付