

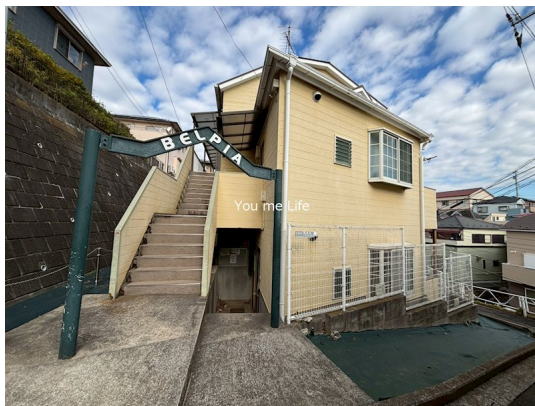
# FOR RENT

賃料	管理費等
41,000円	2,000円

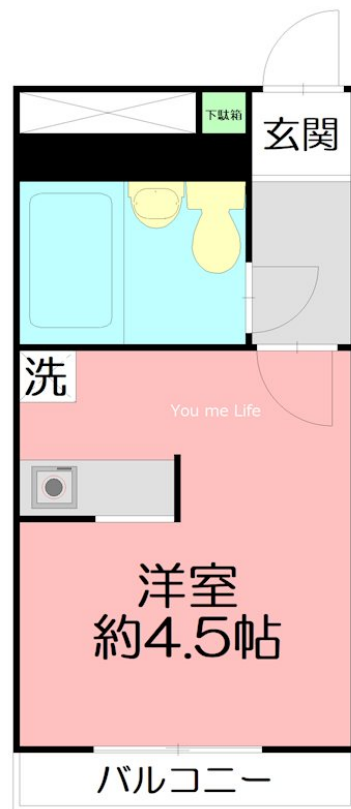
## 京急本線 南太田駅 徒歩10分

I Hキッチンヒーター、システムキッチン、カウンターキッチン、ガスコンロ設置済、TVインターホン、ガス（都市ガス）、エアコン

【外観】



【間取り図】



間取り	1R		
敷金	無	礼金	無
敷引 / 償却金	-	保証金	-
物件種別	アパート		
建物名・部屋番号	ベルピア南太田 102号室		
物件所在地	神奈川県横浜市南区庚台76-17		
交通	京急本線 南太田駅 徒歩10分		
間取詳細			
構造・規模	木造 2階建 2階		
専有面積	14.62㎡	向き	南東
築年月	1987年3月20日	契約期間	2年
損害保険		入居時期	即時
駐車場	駐輪場		
設備	IHキッチンヒーター、TVインターホン、エアコン、カウンターキッチン、ガスコンロ設置済、システムキ		
その他費用	[月次費用] ユーミー安心サービスa : 3,300円		
入居諸条件			
保証会社	必須 総賃料の50% 1.5%/月		
備考			

図面と現況が異なる場合は現況が優先となります。

間取りの「S」はサービスルーム(納戸)です。

情報更新日2026年2月5日

No.C0002419256

お問合せ先



神奈川県知事（1）第32294号

公益社団法人全日本不動産協会 神奈川県本部

**ユーミーらいふ戸塚店**

神奈川県横浜市戸塚区戸塚町6003-7

TEL:045-392-9131

FAX:045-392-9132

E-mail : totsuka@ymlg.jp

URL : <http://www.shonanchintai.com/>



携帯サイトから物件詳細を閲覧できます！

取引態様	手数料負担の割合	貸主	借主
仲介元付（一般）	手数料配分の割合	元付	客付