

FOR RENT

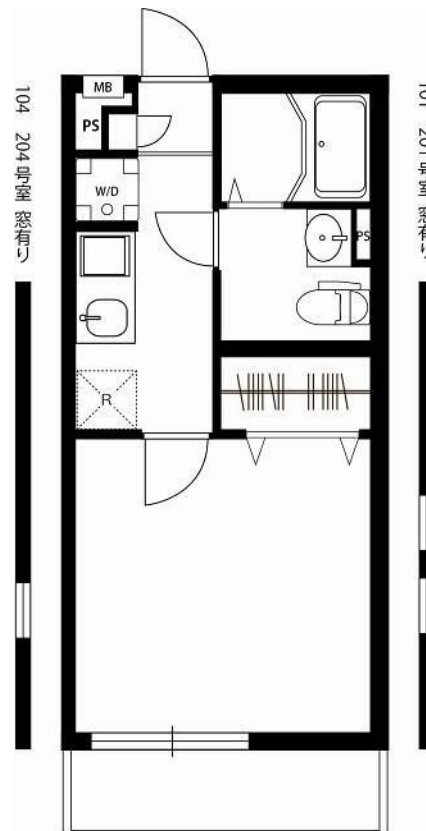
賃料	管理費等
66,000円	4,000円

角住戸

【外観】



【間取り図】



間取り	1K		
敷金	無	礼金	1ヶ月
敷引 / 償却金	-	保証金	-
物件種別	アパート		
建物名・部屋番号	リブリ・branche 104号室		
物件所在地	神奈川県横浜市泉区中田東1丁目19-3		
交通	横浜市営ブルーライン 中田（横浜市営）駅 徒歩8分 横浜市営ブルーライン 踊場駅 徒歩8分		
間取詳細			
構造・規模	木造 2階建 1階		
専有面積	21.73㎡	向き	南
築年月	2012年7月	契約期間	定期借家契約 2年
損害保険	有 19,000円 24ヶ月	入居時期	2026年3月下旬
駐車場	駐輪場		
設備	システムキッチン 2口コンロ バス・トイレ別 浴室乾燥 シャワー 温水洗浄便座 洗面台 洗面所独立		
その他費用	[一時金] 鍵交換費用：24,200円 クリーニング費用：36,300円 消毒：16,500円 リブリクラブ入会費：7,700円 リブリクラブ月額：2,200円		
入居諸条件			
保証会社	必須 利用必須保証人代行会社名：株式会社スマートクレジット（プランP）基本料：月額支払合計の100%、月額料：月額支払合計の1.1%、口振手数料：330円/月		
備考			

図面と現況が異なる場合は現況が優先となります。

間取りの「S」はサービスルーム(納戸)です。

情報更新日2026年1月7日

No.C0002438327

お問合せ先



神奈川県知事（1）第32294号

公益社団法人全日本不動産協会 神奈川県本部

ユーミーらいふ戸塚店

神奈川県横浜市戸塚区戸塚町6003-7

TEL:045-392-9131

FAX:045-392-9132

E-mail : totsuka@ymlg.jp

URL : <http://www.shonanchintai.com/>



携帯サイトから物件詳細を閲覧できます！

取引態様	手数料負担の割合	貸主	借主
仲介先物	手数料配分の割合	元付	客付