

# FOR RENT

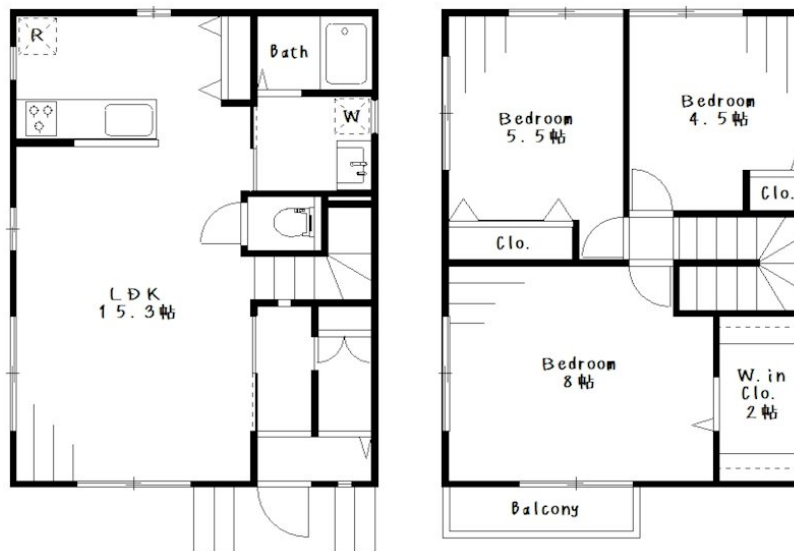
賃料	管理費等
160,000円	0円

日当たり・風通しの良い3LDK戸建てです。駐車場2台並列駐車可能（車種による）、電気自動車充電用の屋外コンセント有。2015年築でキレイな内装。キッチンに大きなパントリー収納があります。8帖洋室に約2

## 【外観】



## 【間取り図】



間取り	3LDK		
敷金	1ヶ月	礼金	無
敷引 / 償却金	-	保証金	-
物件種別	戸建		
建物名・部屋番号	雪ノ下ハイム		
物件所在地	神奈川県横浜市戸塚区下倉田町1738-20		
交通	東海道本線（東日本） 戸塚駅 バス12分 鋼管団地した バス停徒歩5分		
間取詳細	LDK(15.3畳) 洋室(8畳) 洋室(5.5畳) 洋室(4.5畳) 納戸(2畳)		
構造・規模	軽量鉄骨 2階建 1-2階		
専有面積	80.64㎡	向き	南東
築年月	2015年2月21日	契約期間	2年
損害保険	有 25,000円 24ヶ月	入居時期	即時
駐車場	有(敷地内)		
設備	対面型キッチンでリビングを見ながら料理ができます。浴室は追焚き機能・浴室暖房乾燥機があります。トイレ		
その他費用	[一時金] 鍵交換費用：27,500円 [月次費用] 24時間サポート利用料：1,100円		
入居諸条件	ペット不可 楽器等の使用相談		
保証会社	必須（日本セーフティー） 契約時に賃料等月額支払総額の50%相当額、1年毎に12,000円の保証料が		
備考			

図面と現況が異なる場合は現況が優先となります。

間取りの「S」はサービスルーム(納戸)です。

情報更新日2026年1月16日

No.C0002448181

お問合せ先



神奈川県知事（1）第32294号

公益社団法人全日本不動産協会 神奈川県本部

**ユーミーらいふ戸塚店**

神奈川県横浜市戸塚区戸塚町6003-7

TEL:045-392-9131

FAX:045-392-9132

E-mail : totsuka@ymlg.jp

URL : <http://www.shonanchintai.com/>



携帯サイトから物件詳細を閲覧できます！

取引態様	手数料負担の割合	貸主	0%	借主	100%
仲介先物	手数料配分の割合	元付	0%	客付	100%