

FOR RENT

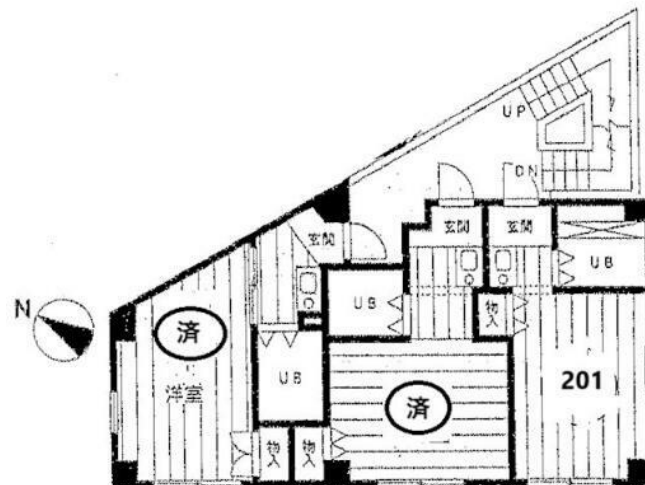
賃料	管理費等
49,000円	2,500円

2F以上,角住戸

【外観】



【間取り図】



図面と現況が異なる場合は現況が優先となります。

間取りの「S」はサービスルーム(納戸)です。

間取り	1R		
敷金	1ヶ月	礼金	無
敷引/償却金	-	保証金	無
物件種別	マンション		
建物名・部屋番号			
物件所在地	神奈川県横浜市戸塚区吉田町		
交通	東海道本線(東日本) 戸塚駅 徒歩7分 横浜市営ブルーライン 舞岡駅 徒歩15分		
間取詳細			
構造・規模	鉄骨 3階建 2階		
専有面積	16㎡	向き	西
築年月	1992年7月	契約期間	2年
損害保険	有 19,000円 24ヶ月	入居時期	即時
駐車場	無		
設備	CATV,エアコン,ガスコンロ設置済,ネット使用料不要,バストイレ同室,給湯,室内洗濯機置場,収納有		
その他費用			
入居諸条件			
保証会社	必須 月額賃料等100%(' 契約時一回払い)		
備考			

情報更新日2026年4月2日

No.C0002477705

お問合せ先



神奈川県知事(1)第32294号
公益社団法人全日本不動産協会 神奈川県本部

ユーミーらいふ戸塚店

神奈川県横浜市戸塚区戸塚町6003-7

TEL:045-392-9131

FAX:045-392-9132

E-mail: totsuka@ymlg.jp

URL: http://www.shonanchintai.com/



携帯サイトから物件詳細を閲覧できます!

取引態様	手数料負担の割合	貸主	0%	借主	100%
仲介先物	手数料配分の割合	元付	0%	客付	100%