

FOR RENT

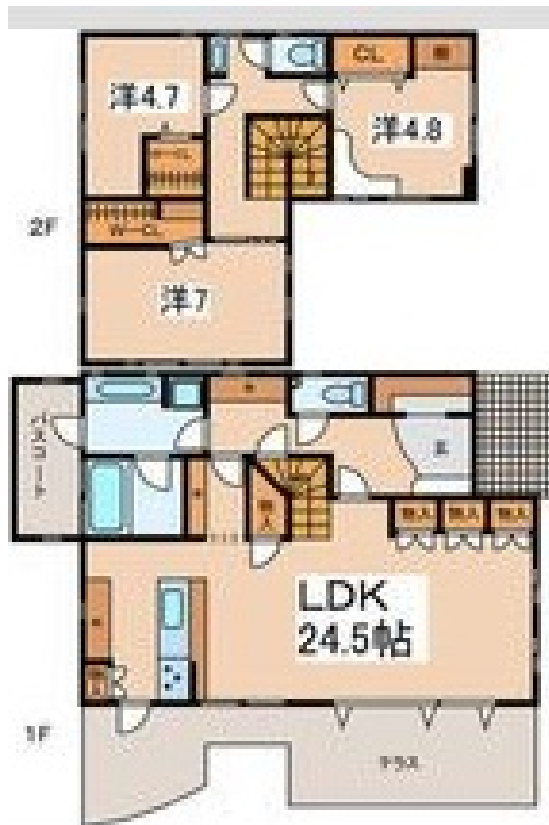
賃料	管理費等
190,000円	0円

間取り	3LDK		
敷金	38万円	礼金	19万円
敷引/償却金	無 -	保証金	-
物件種別	戸建		
建物名・部屋番号			
物件所在地	神奈川県横浜市泉区和泉中央南3丁目		
交通	横浜市営ブルーライン 立場駅 徒歩10分 相鉄いずみ野線 いずみ中央駅 徒歩9分		
間取詳細	LDK(24.5畳) 洋室(7畳) 洋室(4.7畳) 洋室(4.8畳)		
構造・規模	木造 2階建 1-2階		
専有面積	116.91㎡	向き	南
築年月	2005年11月	契約期間	定期借家契約 3年
損害保険	有	入居時期	即時
駐車場	付(無料) 1台駐車可		
設備	インターホン,ウォークインクローゼット,エアコン,ガスコンロ設置済,ガス給湯,バス・トイレ別,フロー		
その他費用	[一時金] 消毒代 契約時: 25,300円 入居者サポート費用 契約時: 22,000円 消火剤+防災グッズ 契約時: 16,500円 投てき消火剤 契約時: 6,930円 鍵交換費用(契約時): 42,000円 [月次費用] 月額保険料: 1,300円		
入居諸条件	二人可 子供可		
保証会社	必須 エボス指定 保証会社エボスN初回10,000円、月額総支払額の2%/月		
備考			

【外観】



【間取り図】



図面と現況が異なる場合は現況が優先となります。

間取りの「S」はサービスルーム(納戸)です。

情報更新日2026年4月12日

No.C0002540417



神奈川県知事(1)第32294号
公益社団法人全日本不動産協会 神奈川県本部

ユーミーらいふ戸塚店

神奈川県横浜市戸塚区戸塚町6003-7
TEL:045-392-9131 FAX:045-392-9132
E-mail: totsuka@ymlg.jp
URL: http://www.shonanchintai.com/



携帯サイトから物件詳細を閲覧できます!

取引態様	手数料負担の割合	貸主	借主
仲介先物	手数料配分の割合	元付	客付