

FOR RENT

賃料	管理費等
58,000円	4,000円

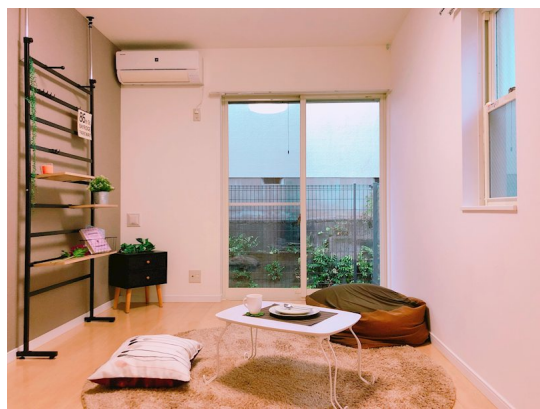
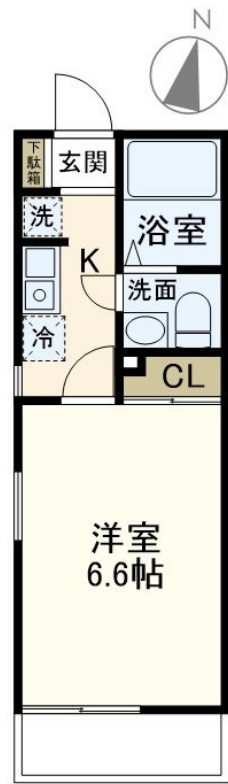
駅徒歩3分！オートロック・宅配ボックス完備

2面採光,オートロック,角住戸,当社管理物件,メールボックス

【外観】



【間取り図】



図面と現況が異なる場合は現況が優先となります。

間取りの「S」はサービスルーム(納戸)です。

間取り	1K		
敷金	無	礼金	無
敷引/償却金	-	保証金	-
物件種別	アパート		
建物名・部屋番号	メイデン・ポヤージュ 103号室		
物件所在地	神奈川県横浜市戸塚区矢部町1828番地29		
交通	横浜市営ブルーライン 踊場駅 徒歩3分 東海道本線(東日本) 戸塚駅 徒歩20分		
間取詳細	洋室(6.6畳)		
構造・規模	木造 2階建 1階		
専有面積	20.36㎡	向き	南
築年月	2013年11月1日	契約期間	2年
損害保険	有 18,000円 24ヶ月	入居時期	2026年6月上旬予定
駐車場	無		
設備	IHクッキングヒーター,TVインターホン,エアコン,クローゼット,シューズボックス,バス・トイレ別,		
その他費用	[一時金] クリーニング費:60,000円 シリンダー交換費用:19,800円		
入居諸条件			
保証会社	必須 エルササポート加入必須 月額支払総額の50%(1年間) 更新時10,000円 口座振替手数料440		
備考			

情報更新日2026年4月19日

No.C0002548163



神奈川県知事(1)第32294号
公益社団法人全日本不動産協会 神奈川県本部
ユーミーらいふ戸塚店
神奈川県横浜市戸塚区戸塚町6003-7
TEL:045-392-9131 FAX:045-392-9132
E-mail: totsuka@ymlg.jp
URL: http://www.shonanchintai.com/



携帯サイトから物件詳細を閲覧できます!

取引態様	手数料負担の割合	貸主	0%	借主	100%
仲介先物	手数料配分の割合	元付	0%	客付	100%