

FOR RENT

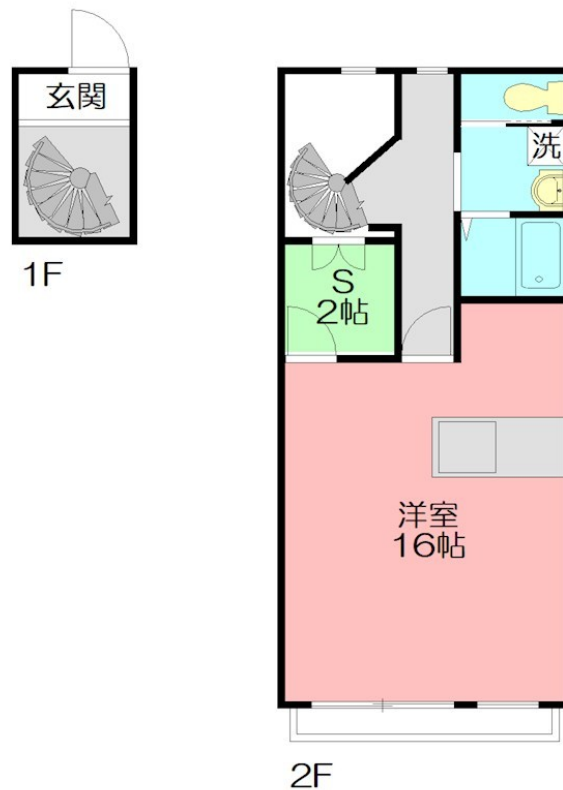
賃料	管理費等
90,000円	1,000円

2F以上,ダブルロック,ディンプルキー,角住戸,最上階,上階無し,デザイナーズ,閑静な住宅街

【外観】



【間取り図】



間取り	1R		
敷金	無	礼金	無
敷引/償却金	-	保証金	無
物件種別	アパート		
建物名・部屋番号	プリムヴェール 2-A号室		
物件所在地	神奈川県横浜市戸塚区矢部町1504-2		
交通	東海道本線(東日本) 戸塚駅 徒歩17分		
間取詳細	洋室(16畳) S(2畳)		
構造・規模	木造 2階建 2階		
専有面積	48.86㎡	向き	南
築年月	2017年9月	契約期間	2年
損害保険	有 19,000円 24ヶ月	入居時期	2026年6月15日予定
駐車場	無		
設備	CATV, TVインターホン, インターホン, エアコン, カウンターキッチン, シャッター, シャワー, トイレ		
その他費用	[一時金] 退居費用定額: 88,000円 鍵交換代: 27,500円 町内会費(2年間): 8,400円 [月次費用] 安心ホム-ト24利: 1,430円		
入居諸条件	二人可		
保証会社	必須(日本セーフティー) 日本セーフティー株式会社 初回保証料:月額賃料等総額の50%・更新保証		
備考			

図面と現況が異なる場合は現況が優先となります。

間取りの「S」はサービスルーム(納戸)です。

情報更新日2026年4月20日

No.C0002548794

お問合せ先



神奈川県知事(1)第32294号
公益社団法人全日本不動産協会 神奈川県本部

ユーミーらいふ戸塚店

神奈川県横浜市戸塚区戸塚町6003-7

TEL:045-392-9131

FAX:045-392-9132

E-mail: totsuka@ymlg.jp

URL: http://www.shonanchintai.com/



携帯サイトから物件詳細を閲覧できます!

取引態様	手数料負担の割合	貸主	0%	借主	100%
仲介先物	手数料配分の割合	元付	0%	客付	100%