

FOR RENT

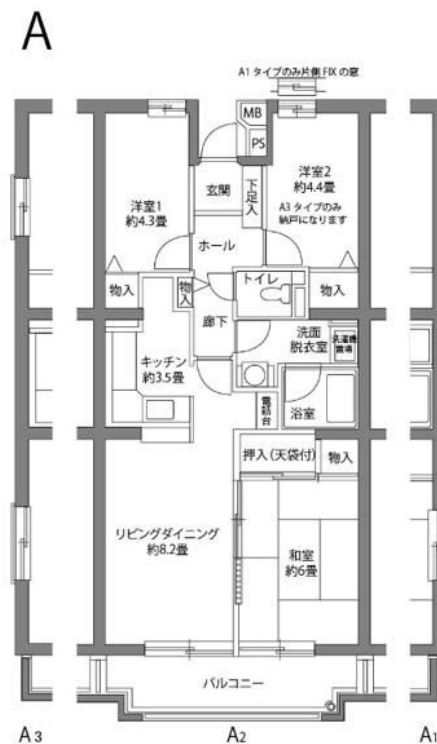
賃料	管理費等
111,000円	7,800円

2F以上,振り分け,南面バルコニー,外壁コンクリート,外壁タイル張り,閑静な住宅街,防犯カメラ

【外観】



【間取り図】



図面と現況が異なる場合は現況が優先となります。

間取りの「S」はサービスルーム(納戸)です。

間取り	3LDK		
敷金	2ヶ月	礼金	無
敷引/償却金	-	保証金	-
物件種別	マンション		
建物名・部屋番号	ヒルズ南戸塚 3-302号室		
物件所在地	神奈川県横浜市戸塚区戸塚町2 2 3 0-3		
交通	東海道本線(東日本) 大船駅 バス14分 ヒルズ南戸塚 バス停徒歩4分		
間取詳細	和室(6畳) 洋室(4.4畳) 洋室(4.3畳) LDK(11.7畳)		
構造・規模	鉄筋コンクリート 7階建 3階		
専有面積	64.86㎡	向き	南西
築年月	1991年8月	契約期間	2年
損害保険	有	入居時期	相談
駐車場	有(敷地内) 8800円/月~ 駐輪場 バイク置き場		
設備	L字型キッチン, TVインターホン, インターホン, カウンターキッチン, ガスコンロ設置可, ガス給湯, クロ		
その他費用	[一時金] 鍵交換費用: 16,500円 [月次費用] 自治会費: 300円		
入居諸条件	二人可		
保証会社	可 エルズサポート 株式会社(1)分割プラン、初回4%、毎月2%(2)2年毎プラン、初回45%、2年毎2.5万円(3)一括プラン70%、お選びいただけます。(1)(2)(3)毎月決済手数料440円		
備考			

情報更新日2026年4月28日

No.C0002558227

お問合せ先



神奈川県知事(1)第32294号
公益社団法人全日本不動産協会 神奈川県本部

ユーミーらいふ戸塚店

神奈川県横浜市戸塚区戸塚町6003-7

TEL:045-392-9131

FAX:045-392-9132

E-mail: totsuka@ymlg.jp

URL: http://www.shonanchintai.com/



携帯サイトから物件詳細を閲覧できます!

取引態様	手数料負担の割合	貸主	借主
仲介先物	手数料配分の割合	元付	客付