

# FOR RENT

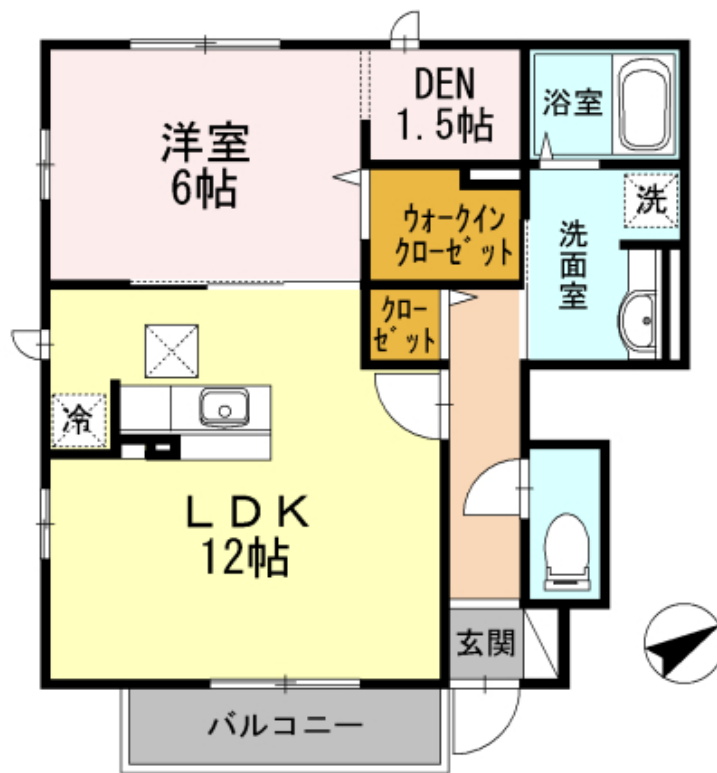
賃料	管理費等
93,000円	7,000円

カードキー,角住戸,セキュリティ会社加入済

【外観】



【間取り図】



図面と現況が異なる場合は現況が優先となります。

間取りの「S」はサービスルーム(納戸)です。

間取り	1LDK		
敷金	無	礼金	1ヶ月
敷引/償却金	-	保証金	-
物件種別	アパート		
建物名・部屋番号	セジュール上矢部 101号室		
物件所在地	神奈川県横浜市戸塚区上矢部町5 5 1-5		
交通	横須賀線 東戸塚駅 徒歩30分 相鉄いずみ野線 緑園都市駅 徒歩35分		
間取詳細	LDK(12畳) 洋室(6畳)		
構造・規模	軽量鉄骨 2階建 1階		
専有面積	48.44㎡	向き	
築年月	2014年3月	契約期間	2年
損害保険	有	入居時期	2026年7月中旬
駐車場	有(敷地内) 9900円/月~		
設備	B S, C A T V, T Vインターホン, インターホン, ウォークインクローゼット, エアコン, カウンターキッチン		
その他費用	[一時金] クリーニング費用: 60,500円 鍵交換費用: 16,500円 ICカード電池(初回2年毎): 2,750円 [備考] 貸室が法人契約で駐車場が個人契約となる場合は駐車料金1ヶ月分の敷金の預託が必要となります。本貸室の電気は、貸主から配給されます。		
入居諸条件	二人可		
保証会社	必須 機関保証加入必須。初回保証料35000円、月額保証料賃料等総額の1% + 800円/月(その他商品あり)		
備考			

情報更新日2026年5月19日

No.C0002579796

お問合せ先



神奈川県知事(1)第32294号  
公益社団法人全日本不動産協会 神奈川県本部

**ユーミーらいふ戸塚店**

神奈川県横浜市戸塚区戸塚町6003-7

TEL:045-392-9131

FAX:045-392-9132

E-mail: totsuka@ymlg.jp

URL: http://www.shonanchintai.com/



携帯サイトから物件詳細を閲覧できます!

取引態様	手数料負担の割合	貸主	借主
仲介先物	手数料配分の割合	元付	客付