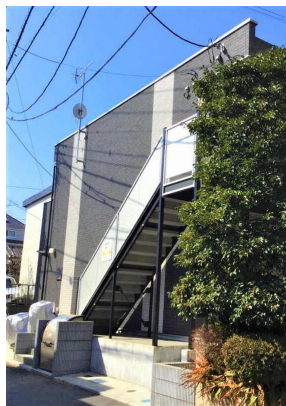


# FOR RENT

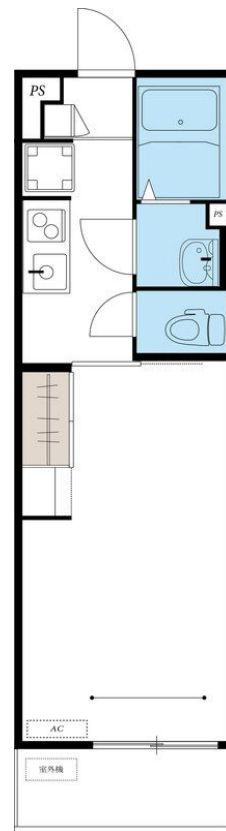
賃料	管理費等
79,000円	4,000円

2F以上,ダブルロック,ディンプルキー,最上階,上階無し,セキュリティ会社加入済

【外観】



【間取り図】



図面と現況が異なる場合は現況が優先となります。

間取りの「S」はサービスルーム(納戸)です。

間取り	1K		
敷金	無	礼金	1ヶ月
敷引/償却金	-	保証金	-
物件種別	アパート		
建物名・部屋番号	リブリ・サンモール戸塚 202号室		
物件所在地	神奈川県横浜市戸塚区矢部町802-2		
交通	東海道本線(東日本) 戸塚駅 徒歩10分 横浜市営ブルーライン 踊場駅 徒歩25分		
間取詳細	洋室(7.5畳)		
構造・規模	木造 2階建 2階		
専有面積	23.6㎡	向き	南西
築年月	2016年1月	契約期間	定期借家契約 2年
損害保険	有 19,000円 24ヶ月	入居時期	2026年6月中旬
駐車場	駐輪場		
設備	2口コンロ,TVインターホン,インターホン,エアコン,ガスキッチン,ガスコンロ設置済,クローゼット,		
その他費用	[一時金] 室内消毒代:16,500円 鍵交換費用:24,200円 退去時クリーニング費用(契約時前清算):49,500円 [備考] 1年未満の解約は賃料+管理費の1ヶ月分を頂きます 法人契約の場合は礼金+1ヶ月		
入居諸条件	ペット不可 楽器等の使用不可		
保証会社	必須 利用必須保証人代行会社名:株式会社スマートクレジット(プランP) 基本料:月額支払合計の100%、月額料:月額支払合計の1.1%、口振手数料:330円/月		
備考			

情報更新日2026年6月2日

No.C0002584114

お問合せ先



神奈川県知事(1)第32294号  
公益社団法人全日本不動産協会 神奈川県本部

**ユーミーらいふ戸塚店**

神奈川県横浜市戸塚区戸塚町6003-7

TEL:045-392-9131

FAX:045-392-9132

E-mail: totsuka@ymlg.jp

URL: http://www.shonanchintai.com/



携帯サイトから物件詳細を閲覧できます!

取引態様	手数料負担の割合	貸主	借主
仲介先物	手数料配分の割合	元付	客付