

FOR RENT

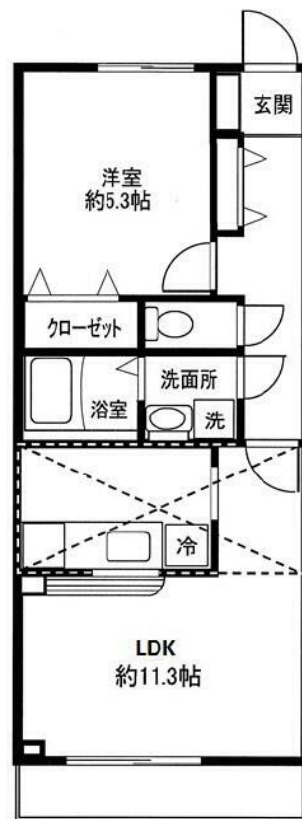
| | |
|---------|--------|
| 賃料 | 管理費等 |
| 90,000円 | 3,000円 |

2F以上,ロフト,角住戸,最上階,上階無し

【外観】



【間取り図】



| | | | |
|----------|---------------------------------------------------------------------------------------------------------------------------|------|------------|
| 間取り | 1LDK | | |
| 敷金 | 無 | 礼金 | 1ヶ月 |
| 敷引/償却金 | - | 保証金 | 無 |
| 物件種別 | アパート | | |
| 建物名・部屋番号 | アムール シュシュ 205号室 | | |
| 物件所在地 | 神奈川県横浜市戸塚区矢部町1487-4 | | |
| 交通 | 横浜市営ブルーライン 踊場駅 徒歩8分 | | |
| 間取詳細 | LD(11.3畳) K(4.3畳) 洋室(5.3畳) | | |
| 構造・規模 | 木造 2階建 2階 | | |
| 専有面積 | 40.99㎡ | 向き | 南 |
| 築年月 | 2010年12月 | 契約期間 | 2年 |
| 損害保険 | 有 | 入居時期 | 2026年7月12日 |
| 駐車場 | 有(敷地内) 11000円/月~ | | |
| 設備 | CATV, TVインターホン, インターホン, エアコン, ガスコンロ設置可, クローゼット, トイレ有, バス・ | | |
| その他費用 | [一時金] スマートロック登録費: 27,500円 木下の消毒サービス: 26,400円 定額ルームクリーニング: 74,800円 [月次費用] 木下の賃貸 友の会費: 3,190円 [備考] ペット可(猫のみ+敷金2ヶ月) | | |
| 入居諸条件 | ペット相談 二人可 ルームシェア可 | | |
| 保証会社 | 必須 株式会社木下グループ 初回保証料月額総費用の80%、利用手数料550円、継続保証料20,000円 | | |
| 備考 | | | |

図面と現況が異なる場合は現況が優先となります。

間取りの「S」はサービスルーム(納戸)です。

情報更新日2026年6月4日

No.C0002602734



神奈川県知事(1)第32294号
公益社団法人全日本不動産協会 神奈川県本部

ユーミーらいふ戸塚店

神奈川県横浜市戸塚区戸塚町6003-7

TEL:045-392-9131

FAX:045-392-9132

E-mail: totsuka@ymlg.jp

URL: http://www.shonanchintai.com/



携帯サイトから物件詳細を閲覧できます!

| | | | | | |
|------|----------|----|----|----|------|
| 取引態様 | 手数料負担の割合 | 貸主 | 0% | 借主 | 100% |
| 仲介先物 | 手数料配分の割合 | 元付 | 0% | 客付 | 100% |