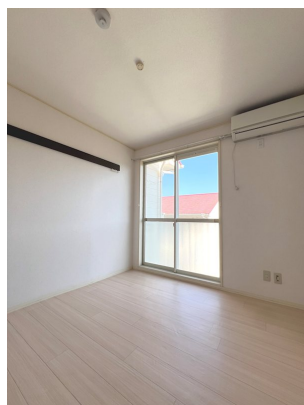


FOR RENT

賃料	管理費等
53,000円	2,000円

2F以上,上階無し,全室東南向き,陽当たり良好,最上階,閑静な住宅街,平置駐車場,舗装駐車場

【外観】



【間取り図】



図面と現況が異なる場合は現況が優先となります。

間取りの「S」はサービスルーム(納戸)です。

間取り	2K		
敷金	2ヶ月	礼金	無
敷引/償却金	-	保証金	-
物件種別	アパート		
建物名・部屋番号	シャレー原宿B棟 B204号室		
物件所在地	神奈川県横浜市戸塚区原宿1丁目53番2号		
交通	東海道本線(東日本) 戸塚駅 バス15分 「遊水池前」 バス停徒歩2分		
間取詳細			
構造・規模	軽量鉄骨 2階建 2階		
専有面積	29.81㎡	向き	南東
築年月	1989年3月17日	契約期間	定期借家契約 3年
損害保険	有 18,000円 24ヶ月	入居時期	相談
駐車場	有(敷地内) 11000円/月~ 駐輪場		
設備	室内洗濯機置場,エアコン,CATV,TVインターホン,バス・トイレ別,屋根裏収納,ガスコンロ設置可,		
その他費用	[一時金] シリンダー交換手数料: 19,800円		
入居諸条件	ペット不可 事務所不可 楽器等の使用不可 法人可		
保証会社	必須 ジェイリース加入必須 初回月額支払総額の50% 月額950円(口座振替手数料含む)		
備考	駐車場の空き状況につきましては、ご確認下さい。		

情報更新日2026年6月8日

No.C0002609350

お問合せ先



神奈川県知事(1)第32294号
公益社団法人全日本不動産協会 神奈川県本部

ユーミーらいふ戸塚店

神奈川県横浜市戸塚区戸塚町6003-7

TEL:045-392-9131

FAX:045-392-9132

E-mail: totsuka@ymlg.jp

URL: http://www.shonanchintai.com/



携帯サイトから物件詳細を閲覧できます!

取引態様	手数料負担の割合	貸主	0%	借主	100%
仲介先物	手数料配分の割合	元付	0%	客付	100%