

FOR RENT

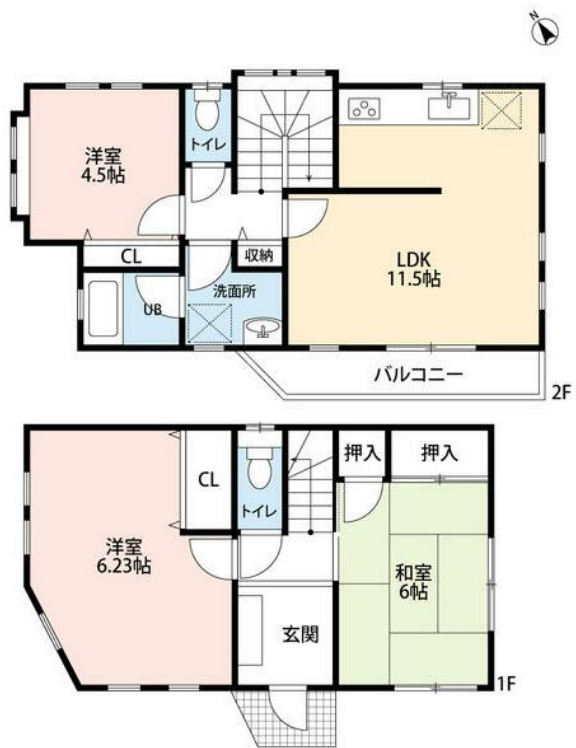
賃料	管理費等
142,000円	0円

2階LDK, 2階リビング, 2面採光, 3面採光, 出窓

【外観】



【間取り図】



図面と現況が異なる場合は現況が優先となります。

間取りの「S」はサービスルーム(納戸)です。

間取り	3LDK		
敷金	無	礼金	1ヶ月
敷引/償却金	-	保証金	無
物件種別	戸建		
建物名・部屋番号	戸塚町戸建て		
物件所在地	神奈川県横浜市戸塚区戸塚町0		
交通	湘南新宿ライン 戸塚駅 徒歩18分 横須賀線 戸塚駅 徒歩18分		
間取詳細	和室(6畳) 洋室(4.5畳) 洋室(6.2畳) LDK(11.5畳)		
構造・規模	木造 2階建 階		
専有面積	72.03㎡	向き	南西
築年月	1999年1月	契約期間	2年
損害保険	有	入居時期	即時
駐車場	付(無料) 駐輪場 バイク置き場		
設備	2口コンロ, エアコン, エアコン 2台, オートバス, ガスキッチン, キッチンに窓, グリル, クローゼット, ク		
その他費用	[一時金] 鍵交換代等: 33,000円 契約事務手数料: 11,000円 [月次費用] 24時間緊急サポート料(保険付帯): 2,200円 [備考] ペット相談 小型犬可 猫可(種類頭数相談可、礼金1ヶ月追加)		
入居諸条件	ペット相談 二人可 法人可		
保証会社	必須 セゾンの家賃保証(RentQuick) 初回保証料家賃総額の50%、年間保証料1.4万円、口座振替手数料なし 審査状況により内容変更となる場合有		
備考			

情報更新日2026年6月21日

No.C0002633797



神奈川県知事(1)第32294号
公益社団法人全日本不動産協会 神奈川県本部
ユーミーらいふ戸塚店
神奈川県横浜市戸塚区戸塚町6003-7
TEL:045-392-9131 FAX:045-392-9132
E-mail: totsuka@ymlg.jp
URL: http://www.shonanchintai.com/



携帯サイトから物件詳細を閲覧できます!

取引態様	手数料負担の割合	貸主	0%	借主	100%
仲介先物	手数料配分の割合	元付	0%	客付	100%