

賃料	管理費等
111,000円	4,000円

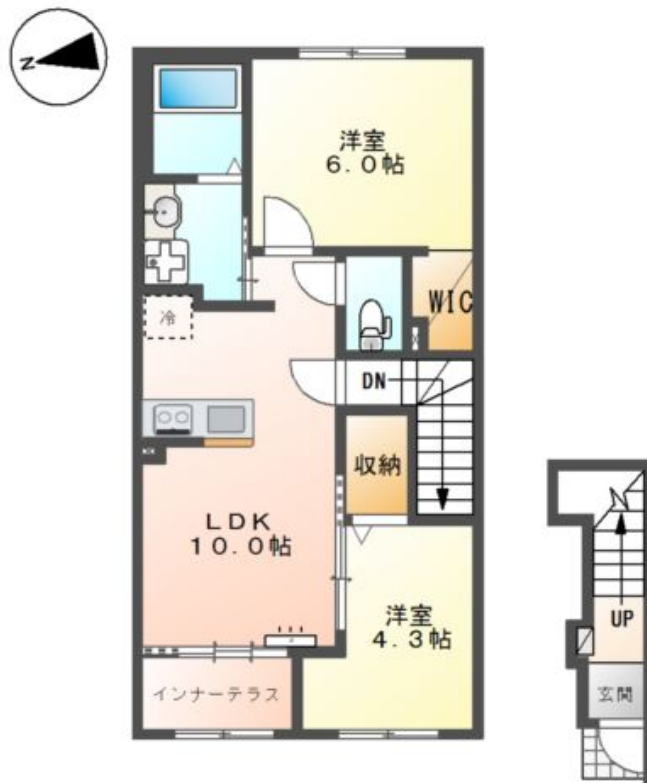
ご来店不要 オンライン接客、オンライン内見

2F以上

【外観】



【間取り図】



図面と現況が異なる場合は現況が優先となります。

間取りの「S」はサービスルーム(納戸)です。

間取り	2LDK		
敷金	1ヶ月	礼金	無
敷引/償却金	-	保証金	無
物件種別	アパート		
建物名・部屋番号	ミル・デュー泉		
物件所在地	神奈川県横浜市泉区中田北2丁目		
交通	横浜市営ブルーライン 立場駅 徒歩8分 横浜市営ブルーライン 中田(横浜市営)駅 徒歩8分		
間取詳細	LDK(10畳) 洋室(4.3畳) 洋室(6畳)		
構造・規模	木造 2階建 2階		
専有面積	53.9㎡	向き	西
築年月	2026年7月	契約期間	2年
損害保険		入居時期	2026年8月中旬
駐車場	有(敷地内) 12100円/月 ~ null 駐車可 駐輪場 バイク置き場		
設備	B S, C S, ネット使用料不要, トイレ有, T V インターホン, システムキッチン, カウンターキッチン, ガス		
その他費用	[一時金] 消毒施工料(当社扱)(入居時のみ) : 17,050円		
入居諸条件			
保証会社	必須 保証人代行サービス保証料・家賃集金サービス手数料 : 10,000円/入居時、以降は月額賃料の1%/		
備考	バイク置き場 4台 原付・1台/1,000円 ~ 損害保険加入義務あり ハウスクリーニング代64900円(退去時) 鍵交換代無料、更新料は新賃料の1ヶ月/2年		

情報更新日2026年6月22日

No.C0002634240

お問合せ先



神奈川県知事(1)第32294号
公益社団法人全日本不動産協会 神奈川県本部

ユーミーらいふ戸塚店

神奈川県横浜市戸塚区戸塚町6003-7

TEL:045-392-9131

FAX:045-392-9132

E-mail : totsuka@ymlg.jp

URL : http://www.shonanchintai.com/



携帯サイトから物件詳細を閲覧できます!

取引態様	手数料負担の割合	貸主	0%	借主	100%
仲介先物	手数料配分の割合	元付	0%	客付	100%