

FOR RENT

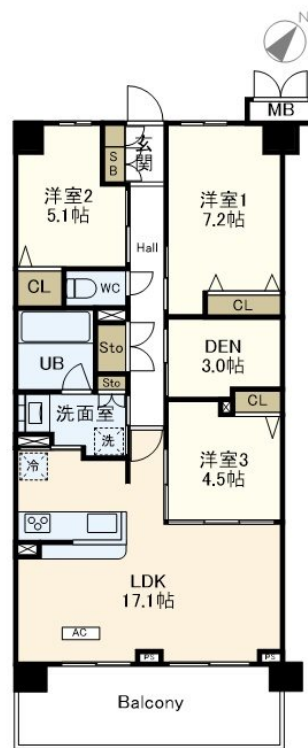
賃料	管理費等
250,000円	8,000円

オートロック,, 2F以上,ダブルロック,外壁タイル張り,閑静な住宅街,防犯カメラ,メールボックス,舗装駐車場

【外観】



【間取り図】



図面と現況が異なる場合は現況が優先となります。

間取りの「S」はサービスルーム(納戸)です。

間取り	3LDK		
敷金	1ヶ月	礼金	1ヶ月
敷引/償却金	-	保証金	-
物件種別	マンション		
建物名・部屋番号	ヴェルデ 403号室		
物件所在地	神奈川県横浜市戸塚区戸塚町4756番地		
交通	東海道本線(東日本) 戸塚駅 徒歩7分 横浜市営ブルーライン 踊場駅 徒歩17分		
間取詳細	洋室(7.2畳) 洋室(5.1畳) 洋室(4.5畳) LDK(17.1畳) 書斎(3畳)		
構造・規模	鉄筋コンクリート 5階建 4階		
専有面積	80.64㎡	向き	南東
築年月	2023年3月1日	契約期間	2年
損害保険	有 18,000円 24ヶ月	入居時期	2026年8月上旬予定
駐車場	有(敷地内) 25300円/月 ~ 駐輪場		
設備	3口以上コンロ, TVインターホン, エアコン, システムキッチン, シャワー付洗面台, 室内洗濯機置場, 追い		
その他費用	[一時金] シリンダー交換費用: 58,300円		
入居諸条件	ペット不可 事務所不可 ルームシェア不可		
保証会社	必須 エルズサポート加入必須月額支払総額の50%(1年間) 更新時10,000円 口座振替手数料440		
備考			

情報更新日2026年6月30日

No.C0002644374

お問合せ先



神奈川県知事(1)第32294号
公益社団法人全日本不動産協会 神奈川県本部

ユーミーらいふ戸塚店

神奈川県横浜市戸塚区戸塚町6003-7

TEL:045-392-9131

FAX:045-392-9132

E-mail: totsuka@ymlg.jp

URL: http://www.shonanchintai.com/



携帯サイトから物件詳細を閲覧できます!

取引態様	手数料負担の割合	貸主	0%	借主	100%
仲介先物	手数料配分の割合	元付	0%	客付	100%