

FOR RENT

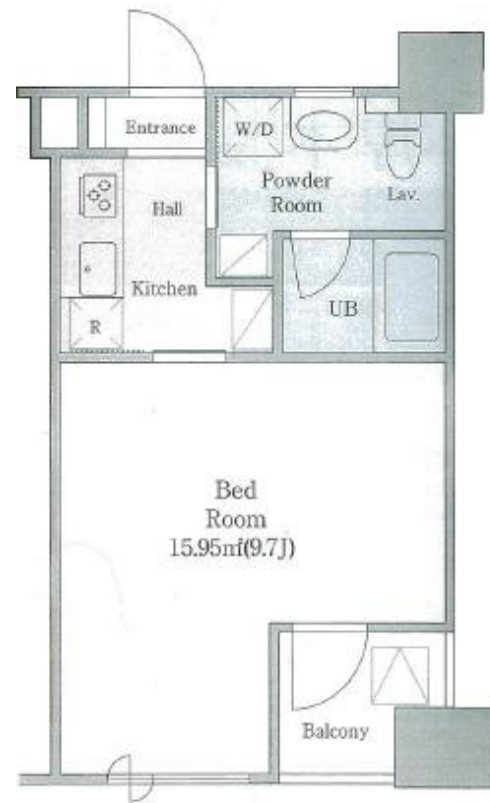
賃料	管理費等
83,000円	8,000円

オートロック,電子キー,防犯カメラ

【外観】



【間取り図】



間取り	1K		
敷金	1ヶ月	礼金	1ヶ月
敷引 / 償却金	- 無	保証金	-
物件種別	マンション		
建物名・部屋番号	クォーツマンション 807号室		
物件所在地	神奈川県厚木市田村町6-24		
交通	小田急線 本厚木駅 徒歩8分 小田急線 厚木駅 徒歩26分		
間取詳細	洋室(9.7畳)		
構造・規模	鉄筋コンクリート 9階建 8階		
専有面積	28㎡	向き	西
築年月	2012年7月	契約期間	2年
損害保険	有 10,000円 12ヶ月	入居時期	即時
駐車場	無 駐輪場 バイク置き場		
設備	2口コンロ, B S, C S, I H キッキングヒーター, エアコン, システムキッチン, シャワー, シャワー付洗面		
その他費用	[一時金] 退去時クリーニング費用: 41,800円 エアコンクリーニング: 16,500円 [月次費用] 駐輪場: 220円		
入居諸条件	ペット不可 楽器等の使用不可 学生不可 性別不問		
保証会社	必須 利用可 初回保証料 月の総支払額の50%となります。		
備考	追い焚きや浴室乾燥、など設備充実マンションです。オートロックにTVモニターホンでセキュリティ面で安心ですね。インターネット代が家賃に込は嬉しいですね。 法人契約の場合礼金2ヶ月		

図面と現況が異なる場合は現況が優先となります。

間取りの「S」はサービスルーム(納戸)です。

情報更新日2026年2月2日

No.C0000596262

お問合せ先



神奈川県知事(1)第32294号

公益社団法人全日本不動産協会 神奈川県本部

ユーミーらいふ本厚木北口店

神奈川県厚木市中町2丁目5-4 TALK HOUSE 201号室

TEL:046-259-6631

FAX:046-259-6641

E-mail: atsugi-shop@ymlg.jp

URL: http://www.shonanchintai.com/



携帯サイトから物件詳細を閲覧できます！

取引態様	手数料負担の割合	貸主	借主
仲介先物	手数料配分の割合	元付	客付