

FOR RENT

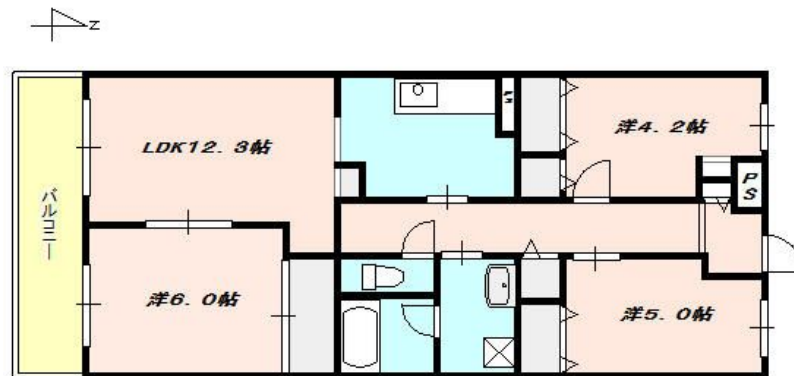
賃料	管理費等
68,000円	4,000円

2 F 以上, 2 面採光, 閑静な住宅街, 平置駐車場

【外観】



【間取り図】



間取り	3LDK		
敷金	1ヶ月	礼金	無
敷引 / 償却金	-	保証金	-
物件種別	マンション		
建物名・部屋番号	グリーンヒルズトワ 202号室		
物件所在地	神奈川県厚木市三田3丁目24-3		
交通	小田急線 本厚木駅 バス14分 山王坂上 バス停徒歩4分		
間取詳細	洋室(5畳) 洋室(4.2畳) 洋室(6畳) LDK(12.3畳)		
構造・規模	鉄筋コンクリート 5階建 2階		
専有面積	69.09㎡	向き	南
築年月	1992年3月	契約期間	2年
損害保険	有 19,000円 24ヶ月	入居時期	即時
駐車場	有(敷地内) 6600円/月 ~ 駐輪場 バイク置き場		
設備	TVインターホン, インターホン, ガスキッチン, ガスコンロ設置可, ガス給湯, シャワー, シューズボックス		
その他費用	[一時金] 鍵交換費用: 22,000円 [月次費用] ペット飼育時賃料増額: 3,000円 [備考] ペット相談: 小型犬のみ		
入居諸条件	ペット可 事務所不可 楽器等の使用不可 二人可		
保証会社	必須 ジェイリース(株) 保証料: 月額固定費の80%		
備考	小型犬と暮らせるマンション。こちらの部屋はネット契約可能物件、契約時にご来店不要です。またご入居に合わせて提携引越し業者のご紹介、家具・家電のレンタルサービスも充実しています。		

図面と現況が異なる場合は現況が優先となります。

間取りの「S」はサービスルーム(納戸)です。

情報更新日2026年1月27日

No.C0000711738

お問合せ先



神奈川県知事(1)第32294号

公益社団法人全日本不動産協会 神奈川県本部

ユーミーらいふ本厚木北口店

神奈川県厚木市中町2丁目5-4 TALK HOUSE 201号室

TEL:046-259-6631

FAX:046-259-6641

E-mail: atsugi-shop@ymlg.jp

URL: http://www.shonanchintai.com/



携帯サイトから物件詳細を閲覧できます！

取引態様	手数料負担の割合	貸主	借主
仲介先物	手数料配分の割合	元付	客付