

FOR RENT

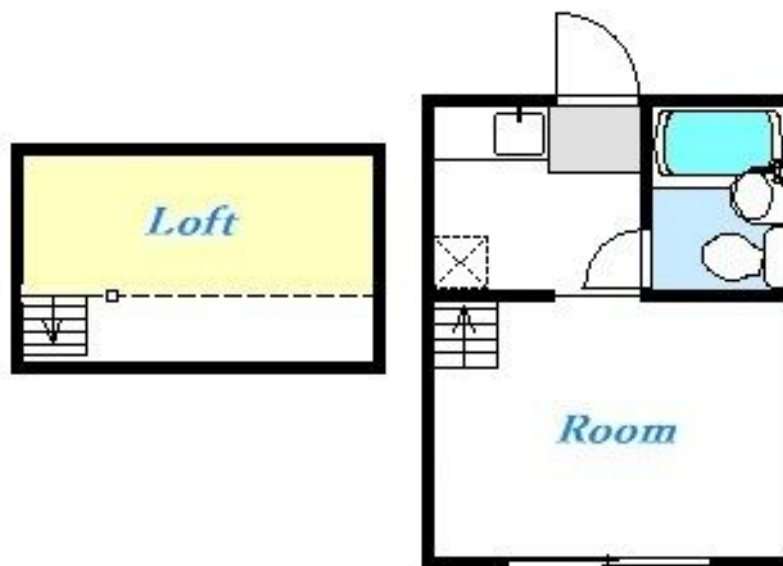
| 賃料 | 管理費等 |
|---------|--------|
| 30,000円 | 5,000円 |

2 F 以上,ロフト,最上階,上階無し,始発駅

【外観】



【間取り図】



| 間取り | 1K | | |
|----------|---|------|----|
| 敷金 | 無 | 礼金 | 無 |
| 敷引 / 償却金 | - | 保証金 | 無 |
| 物件種別 | アパート | | |
| 建物名・部屋番号 | 船子ハイツ 202号室 | | |
| 物件所在地 | 神奈川県厚木市船子1503-2 | | |
| 交通 | 小田急線 愛甲石田駅 徒歩21分 小田急線 本厚木駅 徒歩30分 | | |
| 間取詳細 | | | |
| 構造・規模 | 木造 2階建 2階 | | |
| 専有面積 | 16㎡ | 向き | 南西 |
| 築年月 | 1987年5月 | 契約期間 | 2年 |
| 損害保険 | 有 | 入居時期 | 即時 |
| 駐車場 | | | |
| 設備 | 2口コンロ,エアコン,ガスキッチン,ガスコンロ設置可,トイレ有,バストイレ同室,室内洗濯機置場,洗濯 | | |
| その他費用 | [一時金] クリーニング費用(退去時精算): 38,500円 [月次費用] あんしんサポート24: 1,200円 水道代定額: 3,000円 住宅総合保険: 800円 [備考] 特約事項 短期解約違約金2年未満:総賃料2ヶ月分生活保護の場合条件変更有 | | |
| 入居諸条件 | | | |
| 保証会社 | 必須 要確認 | | |
| 備考 | | | |

図面と現況が異なる場合は現況が優先となります。

間取りの「S」はサービスルーム(納戸)です。

情報更新日2026年2月5日

No.C0000723597

お問合せ先



神奈川県知事(1)第32294号

公益社団法人全日本不動産協会 神奈川県本部

ユーミーらいふ本厚木北口店

神奈川県厚木市中町2丁目5-4 TALK HOUSE 201号室

TEL:046-259-6631

FAX:046-259-6641

E-mail: atsugi-shop@ymlg.jp

URL: http://www.shonanchintai.com/



携帯サイトから物件詳細を閲覧できます！

| 取引態様 | 手数料負担の割合 | 貸主 | 借主 |
|------|----------|----|----|
| 仲介先物 | 手数料配分の割合 | 元付 | 客付 |