

FOR RENT

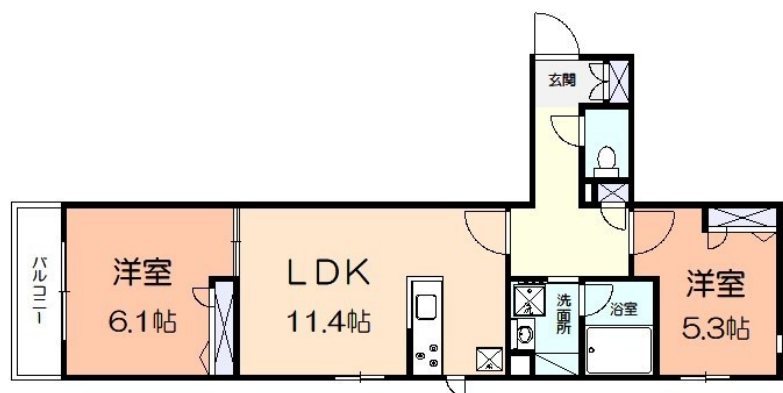
賃料	管理費等
130,000円	8,000円

2F以上,オートロック,最上階,上階無し

【外観】



【間取り図】



間取り	2LDK		
敷金	1ヶ月	礼金	無
敷引/償却金	-	保証金	-
物件種別	マンション		
建物名・部屋番号	ドムスベルウッド 306号室		
物件所在地	神奈川県厚木市旭町5丁目46-16		
交通	小田急線 本厚木駅 徒歩11分 小田急線 愛甲石田駅 徒歩31分		
間取詳細	LDK(11.4畳) 洋室(6.1畳) 洋室(5.3畳)		
構造・規模	鉄骨 3階建 3階		
専有面積	54.97㎡	向き	南
築年月	2020年8月	契約期間	2年
損害保険	有 29,590円 24ヶ月	入居時期	2026年6月6日
駐車場	有(敷地内) 16500円/月 ~ 駐輪場		
設備	24時間換気システム, 3口以上コンロ, B S, C S, T Vインターホン, インターホン, ウォークインクロー		
その他費用	[一時金] 鍵交換代: 22,000円 [備考] 原則65歳以上見守りサービス必須/月額5,500円(税込) ~ (・一部対象外物件もございます。)短期・法人契約は、敷金1ヶ月、礼金2ヶ月		
入居諸条件	ペット不可 事務所不可 楽器等の使用不可 二人可		
保証会社	必須(オリコフォレントインシュア) 初回保証料引落合計額の50%~100%・月額保証料引落合計額の1.5%または3,000円 法人契約等は除く		
備考			

図面と現況が異なる場合は現況が優先となります。

間取りの「S」はサービスルーム(納戸)です。

情報更新日2026年4月11日

No.C0000728776

お問合せ先



神奈川県知事(1)第32294号
公益社団法人全日本不動産協会 神奈川県本部

ユーミーらいふ本厚木北口店

神奈川県厚木市中町2丁目5-4 TALK HOUSE 201号室

TEL:046-259-6631 FAX:046-259-6641

E-mail: atsugi-shop@ymig.jp

URL: http://www.shonanchintai.com/



携帯サイトから物件詳細を閲覧できます!

取引態様	手数料負担の割合	貸主	借主
仲介先物	手数料配分の割合	元付	客付