

FOR RENT

賃料	管理費等
59,000円	4,000円

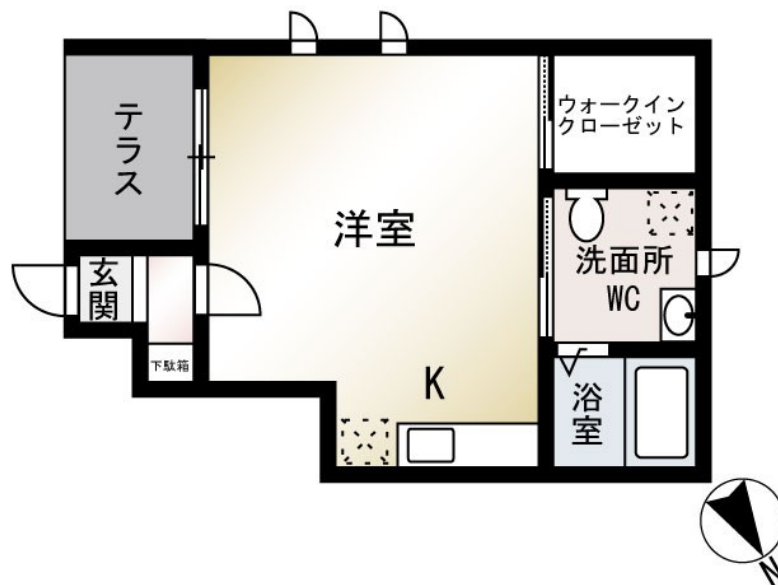
嬉しいインターネット使い放題・システムキッチン

デザイナーズ,閑静な住宅街,緑豊かな住宅地,メールボックス,平置駐車場

【外観】



【間取り図】



間取り	1K		
敷金	無	礼金	無
敷引 / 償却金	- 無	保証金	無
物件種別	アパート		
建物名・部屋番号	Palma Foresta(パルマフォレスタ) 101号室		
物件所在地	神奈川県茅ヶ崎市甘沼710-25		
交通	東海道本線(東日本) 茅ヶ崎駅 バス8分 甘沼 バス停徒歩6分		
間取詳細	洋室(9.5畳)		
構造・規模	木造 2階建 1階		
専有面積	26.08㎡	向き	南東
築年月	2012年11月	契約期間	2年
損害保険		入居時期	2026年4月下旬予定
駐車場	有(敷地内) 5500円/月 ~ 駐輪場 バイク置き場		
設備	2口コンロ,CATV,CATVインターネット,TVインターホン,インターネット専用線配線済み,ウォー		
その他費用	[一時金] 鍵交換費用:16,500円 [月次費用] 安心サービス :3,300円		
入居諸条件			
保証会社	必須 初回保証料:月額総賃料の50% 最低保証料:3万円,月額保証料:総賃料1.5%		
備考	嬉しいインターネット使い放題・システムキッチン。快適なお部屋ですよ。収納力豊富なウォークインクローゼット付き。お問い合わせはユーミーらいふまで		

図面と現況が異なる場合は現況が優先となります。

間取りの「S」はサービスルーム(納戸)です。

情報更新日2026年2月13日

No.C0001151388

お問合せ先



神奈川県知事(1)第32294号
公益社団法人全日本不動産協会 神奈川県本部

ユーミーらいふ本厚木北口店

神奈川県厚木市中町2丁目5-4 TALK HOUSE 201号室
TEL:046-259-6631 FAX:046-259-6641
E-mail: atsugi-shop@ymlg.jp
URL: http://www.shonanchintai.com/



携帯サイトから物件詳細を閲覧できます！

取引態様	手数料負担の割合	貸主	借主
仲介元付(一般)	手数料配分の割合	元付	客付