

FOR RENT

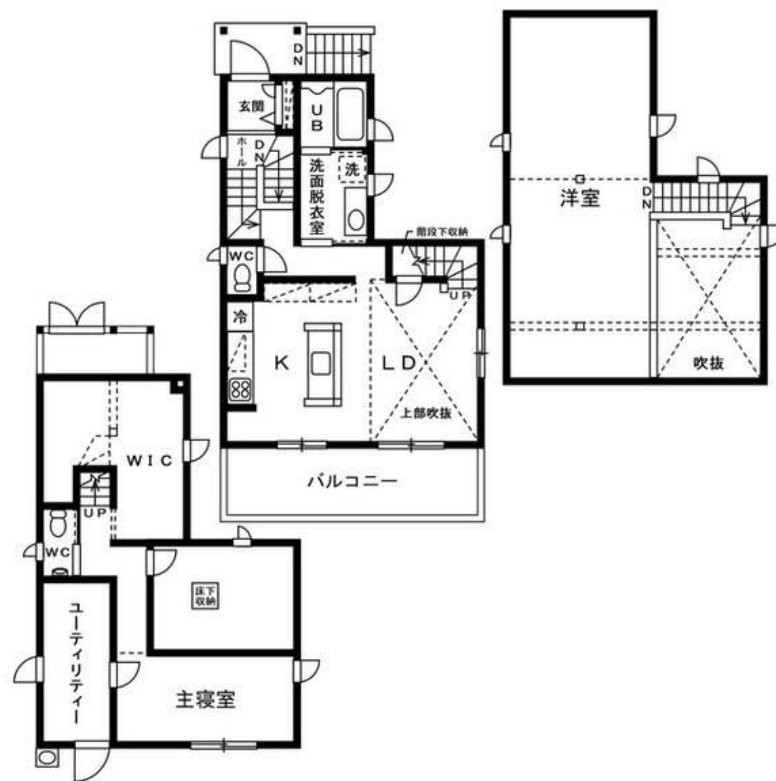
| 賃料 | 管理費等 |
|----------|------|
| 120,000円 | 0円 |

2面採光, 3面採光, ロフト, 玄関ホール, 吹抜け, 閑静な住宅街

【外観】



【間取り図】



図面と現況が異なる場合は現況が優先となります。

間取りの「S」はサービスルーム(納戸)です。

| 間取り | 3SLDK | | |
|----------|---|------|-----------|
| 敷金 | 1ヶ月 | 礼金 | 無 |
| 敷引 / 償却金 | 無 - | 保証金 | 無 |
| 物件種別 | 戸建 | | |
| 建物名・部屋番号 | 厚木市上荻野 戸建 | | |
| 物件所在地 | 神奈川県厚木市上荻野257-19 | | |
| 交通 | 小田急線 本厚木駅 バス23分 東谷戸入口 バス停徒歩2分 | | |
| 間取詳細 | | | |
| 構造・規模 | 木造 2階建 1-2階 | | |
| 専有面積 | 93.56㎡ | 向き | 南 |
| 築年月 | 2004年3月 | 契約期間 | 定期借家契約 2年 |
| 損害保険 | 有 18,000円 24ヶ月 | 入居時期 | 2026年2月上旬 |
| 駐車場 | 付(無料) 2台駐車可 駐輪場 バイク置き場 | | |
| 設備 | 3口以上コンロ, TVインターホン, アイランドキッチン, インターホン, ウォークインクローゼット, オープ | | |
| その他費用 | [月次費用] フレックスあんしんサポート: 1,100円 [備考] 楽器相談(家庭用練習レベル) ペット相談 小型犬可 大型犬可 猫可(サイズ問わず2匹まで), | | |
| 入居諸条件 | ペット可 事務所不可 楽器等の使用相談 二人可 | | |
| 保証会社 | | | |
| 備考 | ペットOK、楽器相談。こちらの部屋はネット契約可能物件、契約時にご来店不要です。またご入居に合わせて提携引越し業者のご紹介、家具・家電のレンタルサービスも充実しています。 | | |

情報更新日2026年1月7日

No.C0001261303

お問合せ先



神奈川県知事(1)第32294号

公益社団法人全日本不動産協会 神奈川県本部

ユーミーらいふ本厚木北口店

神奈川県厚木市中町2丁目5-4 TALK HOUSE 201号室

TEL:046-259-6631

FAX:046-259-6641

E-mail: atsugi-shop@ymlg.jp

URL: http://www.shonanchintai.com/



携帯サイトから物件詳細を閲覧できます！

| 取引態様 | 手数料負担の割合 | 貸主 | 0% | 借主 | 100% |
|------|----------|----|----|----|------|
| 仲介先物 | 手数料配分の割合 | 元付 | 0% | 客付 | 100% |