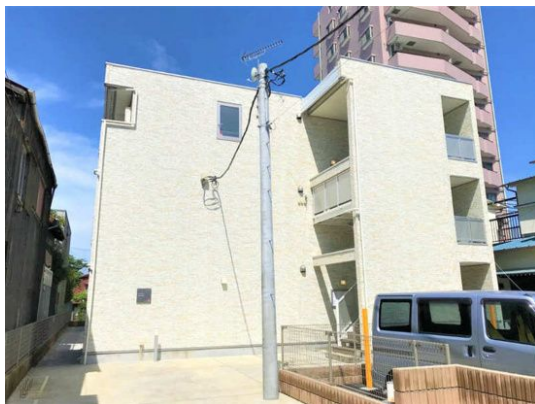


FOR RENT

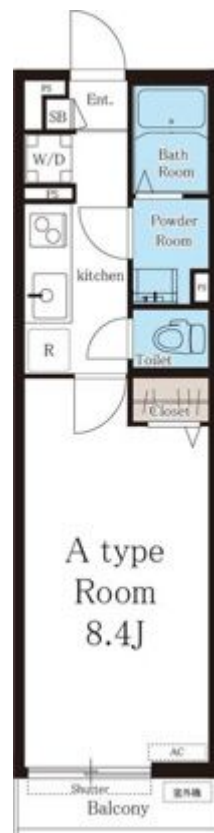
賃料	管理費等
69,000円	4,000円

セキュリティ有り,メールボックス,セキュリティ会社加入済

【外観】



【間取り図】



図面と現況が異なる場合は現況が優先となります。

間取りの「S」はサービスルーム(納戸)です。

間取り	1K		
敷金	無	礼金	0.5ヶ月
敷引/償却金	-	保証金	-
物件種別	マンション		
建物名・部屋番号	リブリ・NeoVita 101号室		
物件所在地	神奈川県厚木市東町6-16		
交通	小田急線 本厚木駅 徒歩13分 相模線 厚木駅 徒歩14分		
間取詳細	K(1.8畳) 洋室(8.4畳)		
構造・規模	鉄骨 3階建 1階		
専有面積	26.08㎡	向き	南
築年月	2018年5月	契約期間	定期借家契約 2年
損害保険	有 19,000円 24ヶ月	入居時期	2026年5月下旬
駐車場	無		
設備	2口コンロ, B S, T Vインターホン, インターホン, エアコン, ガスキッチン, ガスコンロ設置済, ガス給湯		
その他費用	[一時金] 退去時ルームクリーニング費用: 55,000円 室内消毒代: 16,500円 鍵交換費用: 24,200円 [月次費用] リブリクラブ月額会費: 2,200円 [備考] 法人契約の場合は礼金2ヶ月 短期解約違約金有り (1年未満の解約は賃料管理費の1ヶ月分)		
入居諸条件	ペット不可 事務所不可 楽器等の使用不可		
保証会社	必須 その他株式会社スマートクレジット 保証人代行業社名: 株式会社スマートクレジット(プランP) 基本料: 月額支払合計の100%、月額料: 月額支払合計の1.1%、口振手数料: 330円/月		
備考	本厚木駅徒歩13分。こちらの部屋はネット契約可能物件、契約時にご来店不要です。またご入居に合わせて提携引っ越し業者のご紹介、家具・家電のレンタルサービスも充実しています。		

情報更新日2026年5月11日

No.C0001310638

お問合せ先



神奈川県知事(1)第32294号
公益社団法人全日本不動産協会 神奈川県本部

ユーミーらいふ本厚木北口店

神奈川県厚木市中町2丁目5-4 TALK HOUSE 201号室

TEL:046-259-6631 FAX:046-259-6641

E-mail: atsugi-shop@ymlg.jp

URL: http://www.shonanchintai.com/



携帯サイトから物件詳細を閲覧できます!

取引態様	手数料負担の割合	貸主	借主
仲介先物	手数料配分の割合	元付	客付