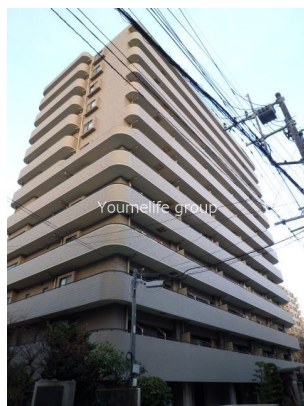


FOR RENT

賃料	管理費等
160,000円	0円

2F以上,L字型バルコニー,オートロック,モニタ付オートロック,角住戸,玄関ポーチ,出窓,南面バルコニー,分譲タイプ

【外観】



【間取り図】



間取り	3LDK		
敷金	1ヶ月	礼金	1ヶ月
敷引 / 償却金	-	保証金	無
物件種別	マンション		
建物名・部屋番号	レクセルプラザ本厚木 7F号室		
物件所在地	神奈川県厚木市中町3丁目8-1		
交通	小田急線 本厚木駅 徒歩4分 小田急線 厚木駅 徒歩23分		
間取詳細	LDK(14.5畳) 和室(6.2畳) 洋室(6.7畳) 洋室(4畳)		
構造・規模	鉄骨鉄筋コンクリート 12階建 7階		
専有面積	72㎡	向き	南西
築年月	1997年2月	契約期間	2年
損害保険	有	入居時期	即時
駐車場	無		
設備	3口以上コンロ,TVインターホン,インターホン,エアコン,カウンターキッチン,ガスキッチン,ガスコン		
その他費用	[月次費用] 賃貸入居サポート会費:1,210円 [備考] 浄水器(浄活水器)カートリッジ交換:入居中の費用は借主様負担		
入居諸条件	二人可		
保証会社	必須 保証料 契約時:賃料等の60%(最低1.5万円) / 月額:賃料等の1.5%(最低300円)		
備考			

図面と現況が異なる場合は現況が優先となります。

間取りの「S」はサービスルーム(納戸)です。

情報更新日2026年1月28日

No.C0001326372

お問合せ先



神奈川県知事(1)第32294号

公益社団法人全日本不動産協会 神奈川県本部

ユーミーらいふ本厚木北口店

神奈川県厚木市中町2丁目5-4 TALK HOUSE 201号室

TEL:046-259-6631

FAX:046-259-6641

E-mail: atsugi-shop@ymlg.jp

URL: http://www.shonanchintai.com/



携帯サイトから物件詳細を閲覧できます！

取引態様	手数料負担の割合	貸主	0%	借主	100%
仲介先物	手数料配分の割合	元付	0%	客付	100%