

# FOR RENT

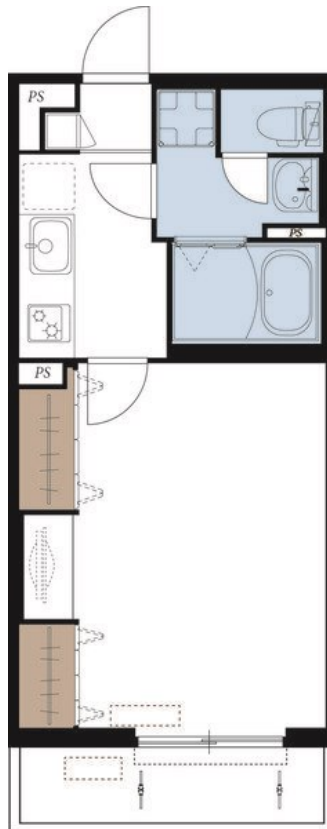
賃料	管理費等
80,000円	3,000円

2 F 以上,オートロック,寝室 8 畳以上,駅まで平坦,閑静な住宅街,始発駅,平坦地,メールボックス

【外観】



【間取り図】



図面と現況が異なる場合は現況が優先となります。

間取りの「S」はサービスルーム(納戸)です。

間取り	1K		
敷金	無	礼金	0.5ヶ月
敷引 / 償却金	-	保証金	-
物件種別	マンション		
建物名・部屋番号	グレイス本厚木 208号室		
物件所在地	神奈川県厚木市元町7-20-2		
交通	小田急線 本厚木駅 徒歩12分 相模線 厚木駅 徒歩16分		
間取詳細	洋室(8.5畳)		
構造・規模	鉄骨 3階建 2階		
専有面積	28.15㎡	向き	南東
築年月	2023年3月中旬	契約期間	2年
損害保険	有 19,000円 24ヶ月	入居時期	即時
駐車場	無 駐輪場		
設備	2口コンロ,TVインターホン,インターホン,エアコン,ガスキッチン,ガスコンロ設置済,クローゼット,		
その他費用	[一時金] 退去時クリーニング費(契約時前精算):41,800円 リブリクラブ入会費(初回のみ):7,700円 室内消毒代(入居時):16,500円 鍵交換代(入居時):24,200円 [月次費用] リブリクラブ会費:2,200円 [備考] ○法人契約の場合は礼金2ヶ月○短期解約違約金有り(1年未満の解約は賃料管理費の1ヶ月分) BS:別途契約		
入居諸条件	ペット不可 事務所不可 楽器等の使用不可		
保証会社	必須 基本保証料:月額支払合計の50% 学生プラン有り: C(キャンパス)基本保証料:15,000円(家賃等5万円超) 月次保証料:月額支払合計の1.10%(全プラン対象)		
備考			

情報更新日2026年2月5日

No.C0001553013

お問合せ先



神奈川県知事(1)第32294号

公益社団法人全日本不動産協会 神奈川県本部

ユーミーらいふ本厚木北口店

神奈川県厚木市中町2丁目5-4 TALK HOUSE 201号室

TEL:046-259-6631

FAX:046-259-6641

E-mail: atsugi-shop@ymlg.jp

URL: http://www.shonanchintai.com/



携帯サイトから物件詳細を閲覧できます！

取引態様	手数料負担の割合	貸主	借主
仲介先物	手数料配分の割合	元付	客付

不動産コード: 2106038

物件管理コード: 1125729087530001616695

取引条件の有効期限は情報更新日より30日間となります。