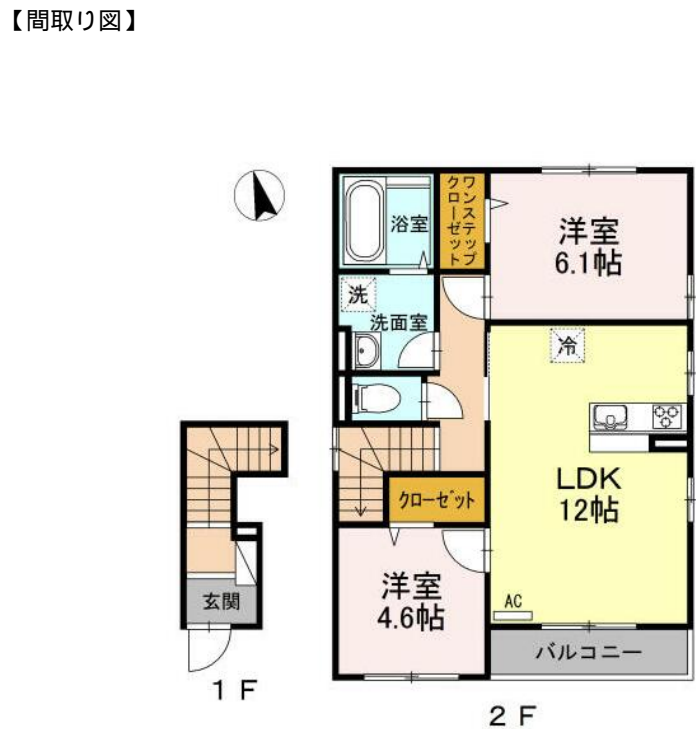


FOR RENT

賃料	管理費等
127,000円	4,000円

24時間緊急通報システム, 2F以上, 2面採光, 3面採光, 角住戸, 最上階, 上階無し, 防犯ガラス, 閑静な住宅街



間取り	2LDK		
敷金	無	礼金	1ヶ月
敷引/償却金	-	保証金	無
物件種別	アパート		
建物名・部屋番号	プレミアムコートC 201号室		
物件所在地	神奈川県厚木市幸町3-1-4		
交通	小田急線 本厚木駅 徒歩8分 相模線 厚木駅 徒歩18分		
間取詳細	洋室(4.6畳) 洋室(6.1畳) LDK(12畳)		
構造・規模	軽量鉄骨 2階建 2階		
専有面積	59.4㎡	向き	南西
築年月	2016年7月	契約期間	2年
損害保険	有	入居時期	2026年6月29日
駐車場	無		
設備	B S, T V インターホン, インターホン, エアコン, カウンターキッチン, キッチンに窓, クローゼット, クロ		
その他費用	[一時金] ルームクリーニング料金: 77,000円 [月次費用] セキュリティ費用: 1,650円 [備考] ペット相談: 小型犬又は猫 1匹室内のみ		
入居諸条件	ペット可 事務所不可 楽器等の使用不可 二人可		
保証会社	必須 機関保証加入必須。初回保証料18000円、月額保証料賃料等総額の1% + 800円/月(その他商品あり)		
備考	2階角部屋の2LDK。安心防犯ガラス。24時間セキュリティ有り。駅近なのに静かで高い建物が少ないです。日当たり良し!		

図面と現況が異なる場合は現況が優先となります。

間取りの「S」はサービスルーム(納戸)です。

情報更新日2026年5月15日

No.C0001569025



神奈川県知事(1)第32294号
公益社団法人全日本不動産協会 神奈川県本部
ユーミーらいふ本厚木北口店
神奈川県厚木市中町2丁目5-4 TALK HOUSE 201号室
TEL:046-259-6631 FAX:046-259-6641
E-mail: atsugi-shop@ymlg.jp
URL: http://www.shonanchintai.com/



携帯サイトから物件詳細を閲覧できます!

取引態様	手数料負担の割合	貸主	0%	借主	100%
仲介先物	手数料配分の割合	元付	0%	客付	100%