

FOR RENT

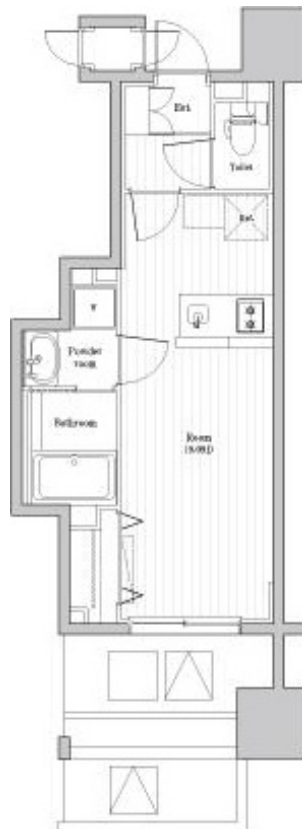
賃料	管理費等
115,000円	0円

デザイナーズ 外壁タイル張り 始発駅 駅まで平坦 閑静な住宅街 平坦地 2F以上 オートロック モニタ付オートロック

【外観】



【間取り図】



図面と現況が異なる場合は現況が優先となります。

間取りの「S」はサービスルーム(納戸)です。

間取り	1R		
敷金	1ヶ月	礼金	1ヶ月
敷引 / 償却金	-	保証金	-
物件種別	マンション		
建物名・部屋番号	TOPAZ本厚木 1502号室		
物件所在地	神奈川県厚木市中町4丁目12-20		
交通	小田急線 本厚木駅 徒歩5分 小田急線 厚木駅 徒歩26分		
間取詳細			
構造・規模	鉄筋コンクリート 15階建 15階		
専有面積	25.16㎡	向き	南
築年月	2023年9月	契約期間	2年
損害保険	有 21,000円 24ヶ月	入居時期	2026年2月23日
駐車場	空無 駐輪場 バイク置き場		
設備	エレベーター エレベーター2基 敷地内ゴミ置き場 宅配BOX システムキッチン 2口コンロ		
その他費用	[一時金] 鍵交換手数料(): 22,000円		
入居諸条件			
保証会社	必須 利用可 Jリース・セゾン30%、オリコ50%		
備考			

情報更新日2026年2月9日

No.C0001740487

お問合せ先



神奈川県知事(1)第32294号
公益社団法人全日本不動産協会 神奈川県本部

ユーミーらいふ本厚木北口店

神奈川県厚木市中町2丁目5-4 TALK HOUSE 201号室
TEL:046-259-6631 FAX:046-259-6641
E-mail: atsugi-shop@ymlg.jp
URL: http://www.shonanchintai.com/



携帯サイトから物件詳細を閲覧できます！

取引態様	手数料負担の割合	貸主	借主
仲介先物	手数料配分の割合	元付	客付