

# FOR RENT

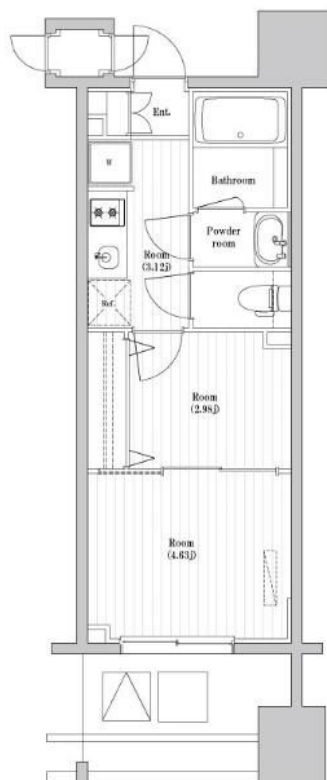
賃料	管理費等
115,000円	0円

2 F 以上,オートロック,モニタ付オートロック,高層階,デザイナーズ,駅まで平坦,外壁タイル張り,閑静な住宅街,始発駅,平坦地,メールボックス

【外観】



【間取り図】



間取り	2K		
敷金	1ヶ月	礼金	1ヶ月
敷引 / 償却金	-	保証金	-
物件種別	マンション		
建物名・部屋番号	TOPAZ本厚木 1504号室		
物件所在地	神奈川県厚木市中町4丁目12-20		
交通	小田急線 本厚木駅 徒歩5分 小田急線 厚木駅 徒歩26分		
間取詳細	洋室(2.98畳) 洋室(4.63畳) K(3.12畳)		
構造・規模	鉄筋コンクリート 15階建 15階		
専有面積	25.19㎡	向き	南
築年月	2023年9月	契約期間	2年
損害保険	有 23,000円 24ヶ月	入居時期	即時
駐車場	駐輪場 バイク置き場		
設備	2口コンロ, B S, C S, T V インターホン, インターホン, エアコン, ガスキッチン, ガス給湯, クローゼット		
その他費用	[一時金] 鍵費用: 22,000円 [備考] 短期解約違約金: 1年未満解約時賃料の1ヶ月 解約予告2ヶ月前 法人契約可、条件変更有		
入居諸条件	ペット不可 事務所不可 楽器等の使用不可 二人可		
保証会社	可(オリコ) セゾン リース・30%、オリコ50%		
備考	小田急線 本厚木駅より徒歩5分。こちらの部屋はネット契約可能物件、契約時にご来店不要です。またご入居に合わせて 提携引越し業者のご紹介、家具・家電のレンタルサービスも充実しています。		

図面と現況が異なる場合は現況が優先となります。

間取りの「S」はサービスルーム(納戸)です。

情報更新日2026年2月5日

No.C0001740489

お問合せ先



神奈川県知事(1)第32294号

公益社団法人全日本不動産協会 神奈川県本部

**ユーミーらいふ本厚木北口店**

神奈川県厚木市中町2丁目5-4 TALK HOUSE 201号室

TEL:046-259-6631

FAX:046-259-6641

E-mail: atsugi-shop@ymlg.jp

URL: http://www.shonanchintai.com/



携帯サイトから物件詳細を閲覧できます！

取引態様	手数料負担の割合	貸主	借主
仲介先物	手数料配分の割合	元付	客付