

# FOR RENT

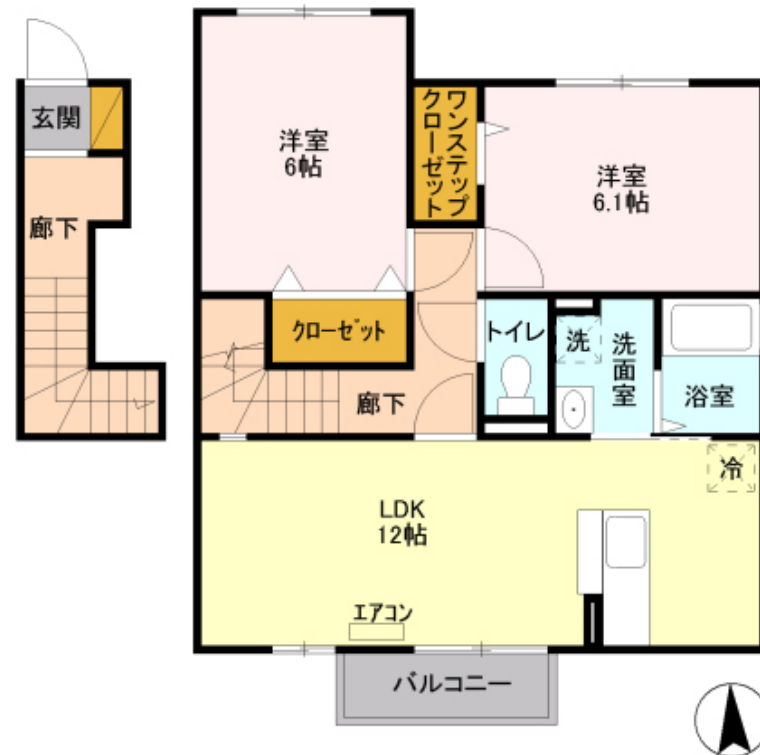
賃料	管理費等
85,000円	4,500円

始発駅 閑静な住宅街 2F以上 角住戸

【外観】



【間取り図】



間取り	2LDK		
敷金	無	礼金	8.5万円
敷引 / 償却金	-	保証金	-
物件種別	アパート		
建物名・部屋番号	マ・メゾン 201号室		
物件所在地	神奈川県厚木市下依知2丁目2-9-8		
交通	小田急線 本厚木駅 バス26分 下依知入口 バス停徒歩9分		
間取詳細	洋室(6畳) 洋室(6.1畳) LDK(12畳)		
構造・規模	軽量鉄骨 2階建 2階		
専有面積	61.96㎡	向き	南
築年月	2011年3月	契約期間	2年
損害保険	有	入居時期	即時
駐車場	有(敷地内) 5500円/月 ~ 駐輪場		
設備	B S, C A T V, T Vインターホン, インターホン, エアコン, クローゼット, システムキッチン, シャワー,		
その他費用	[一時金] 鍵交換費用: 16,500円 クリーニング費用: 88,000円		
入居諸条件	ペット可		
保証会社	必須 初回保証料35000円、月額保証料賃料等総額の1% + 800円/月(その他商品あり)		
備考			

図面と現況が異なる場合は現況が優先となります。

間取りの「S」はサービスルーム(納戸)です。

情報更新日2025年12月7日

No.C0001746629

お問合せ先



神奈川県知事(1)第32294号

公益社団法人全日本不動産協会 神奈川県本部

**ユーミーらいふ本厚木北口店**

神奈川県厚木市中町2丁目5-4 TALK HOUSE 201号室

TEL:046-259-6631

FAX:046-259-6641

E-mail: atsugi-shop@you-me-life-gr.jp

URL: http://www.shonanchintai.com/



携帯サイトから物件詳細を閲覧できます！

取引態様	手数料負担の割合	貸主	借主
仲介先物	手数料配分の割合	元付	客付