

FOR RENT

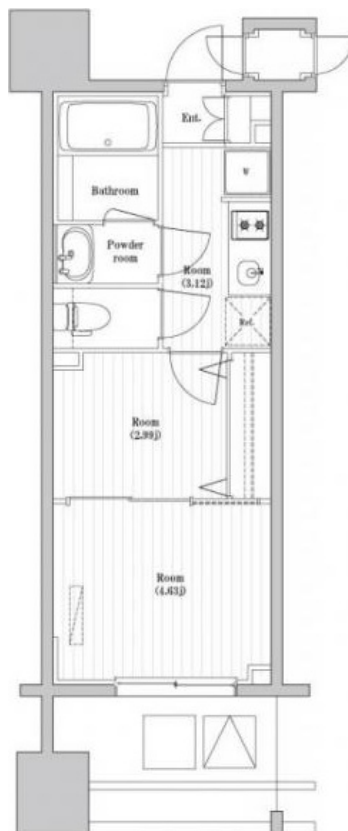
賃料	管理費等
104,500円	0円

2 F 以上,オートロック,モニタ付オートロック,メールボックス

【外観】



【間取り図】



図面と現況が異なる場合は現況が優先となります。

間取りの「S」はサービスルーム(納戸)です。

間取り	2K		
敷金	1ヶ月	礼金	1ヶ月
敷引 / 償却金	-	保証金	-
物件種別	マンション		
建物名・部屋番号	TOPAZ本厚木 805号室		
物件所在地	神奈川県厚木市中町4丁目12-20		
交通	小田急線 本厚木駅 徒歩5分 小田急線 厚木駅 徒歩26分		
間取詳細			
構造・規模	鉄筋コンクリート 15階建 8階		
専有面積	25.19㎡	向き	南
築年月	2023年9月	契約期間	2年
損害保険	有 23,000円 24ヶ月	入居時期	2026年2月22日
駐車場	駐輪場 バイク置き場		
設備	2口コンロ, B S, C S, インターホン, エアコン, ガスキッチン, システムキッチン, シューズボックス, ネ		
その他費用	[一時金] 鍵交換手数料(): 22,000円		
入居諸条件			
保証会社	必須 利用可 Jリース・セゾン30%、オリコ50%		
備考	浴室乾燥/洗面台/バス・トイレ別/洗面所独立/洗濯機置場など便利な設備バッチリですよ。ガスキッチン/2口コンロ/システムキッチンで毎日楽しくお料理できます。お問い合わせはユーミーらいふへ！		

情報更新日2025年12月25日

No.C0001752120

お問合せ先



神奈川県知事(1)第32294号

公益社団法人全日本不動産協会 神奈川県本部

ユーミーらいふ本厚木北口店

神奈川県厚木市中町2丁目5-4 TALK HOUSE 201号室

TEL:046-259-6631

FAX:046-259-6641

E-mail: atsugi-shop@ymlg.jp

URL: http://www.shonanchintai.com/



携帯サイトから物件詳細を閲覧できます！

取引態様	手数料負担の割合	貸主	借主
仲介先物	手数料配分の割合	元付	客付