

# FOR RENT

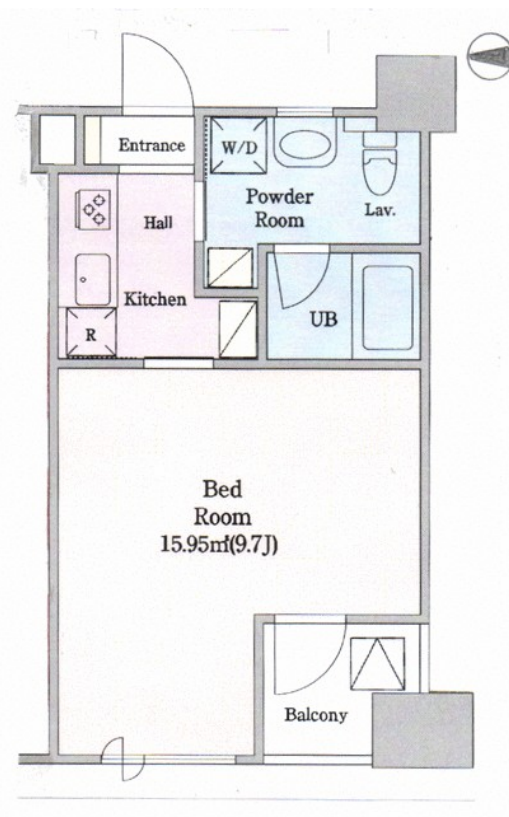
賃料	管理費等
83,000円	8,000円

24時間緊急通報システム, 2F以上, オートロック, カードキー, デザイナーズ, 外壁タイル張り, 防犯カメラ

【外観】



【間取り図】



間取り	1K		
敷金	無	礼金	1ヶ月
敷引 / 償却金	-	保証金	無
物件種別	マンション		
建物名・部屋番号	クォーツマンション 708号室		
物件所在地	神奈川県厚木市田村町6-24		
交通	小田急線 本厚木駅 徒歩8分 小田急線 厚木駅 徒歩15分		
間取詳細	洋室(9.7畳)		
構造・規模	鉄筋コンクリート 9階建 7階		
専有面積	28㎡	向き	西
築年月	2012年7月	契約期間	2年
損害保険	有 10,000円 12ヶ月	入居時期	即時
駐車場	無 駐輪場 バイク置き場		
設備	24時間換気システム, B S, I H キッチンヒーター, エアコン, オートバス, クローゼット, システムキッチン		
その他費用	[一時金] 退去時居室クリーニング費用: 41,800円 エアコンクリーニング: 16,500円 [月次費用] バイク置場: 7,700円 駐輪場: 200円 [備考] 法人契約の場合は、礼金2ヵ月となり更新事務手数料1.1ヶ月となります。		
入居諸条件	二人可		
保証会社	必須 法人契約要相談。初回総賃料の50% 日本賃貸保証		
備考			

図面と現況が異なる場合は現況が優先となります。

間取りの「S」はサービスルーム(納戸)です。

情報更新日2026年2月2日

No.C0001829834

お問合せ先



神奈川県知事(1)第32294号  
公益社団法人全日本不動産協会 神奈川県本部

**ユーミーらいふ本厚木北口店**

神奈川県厚木市中町2丁目5-4 TALK HOUSE 201号室

TEL:046-259-6631

FAX:046-259-6641

E-mail: atsugi-shop@ymlg.jp

URL: http://www.shonanchintai.com/



携帯サイトから物件詳細を閲覧できます！

取引態様	手数料負担の割合	貸主	0%	借主	100%
仲介先物	手数料配分の割合	元付	0%	客付	100%