

# FOR RENT

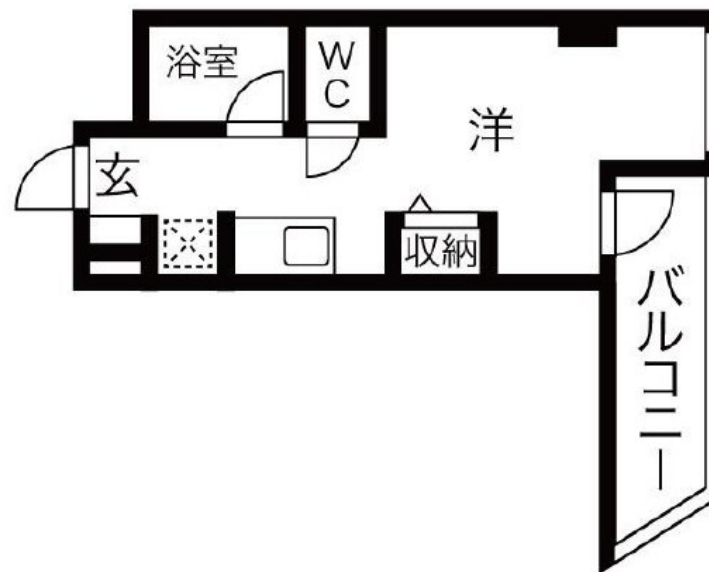
賃料	管理費等
45,000円	3,000円

2 F 以上,始発駅

【外観】



【間取り図】



間取り	1K		
敷金	1ヶ月	礼金	無
敷引 / 償却金	-	保証金	無
物件種別	マンション		
建物名・部屋番号	シャロン本厚木 205号室		
物件所在地	神奈川県厚木市恩名 1丁目17-28		
交通	小田急線 本厚木駅 徒歩16分 恩名下 バス停徒歩4分		
間取詳細			
構造・規模	鉄筋コンクリート 5階建 2階		
専有面積	20.04㎡	向き	南東
築年月	1992年4月	契約期間	2年
損害保険	有	入居時期	相談
駐車場	有(敷地内) 9900円/月 ~ 駐輪場		
設備	クローゼット,シューズボックス,トイレ有,ネット使用料不要,フローリング,室内洗濯機置場,収納有,洗		
その他費用	[一時金] 鍵交換代等: 22,000円 グローバルサポートクラブ(駆けつけサービス: 16,500円 退去時エアコン分解洗浄(1台あたり): 13,200円 退去時ハウスクリーニング: 33,000円		
入居諸条件			
保証会社	必須 初回契約時: 50%、月額: 1%		
備考			

図面と現況が異なる場合は現況が優先となります。

間取りの「S」はサービスルーム(納戸)です。

情報更新日2026年1月28日

No.C0001877990

お問合せ先



神奈川県知事(1)第32294号

公益社団法人全日本不動産協会 神奈川県本部

**ユーミーらいふ本厚木北口店**

神奈川県厚木市中町2丁目5-4 TALK HOUSE 201号室

TEL:046-259-6631

FAX:046-259-6641

E-mail: atsugi-shop@ymlg.jp

URL: http://www.shonanchintai.com/



携帯サイトから物件詳細を閲覧できます！

取引態様	手数料負担の割合	貸主	0%	借主	100%
仲介先物	手数料配分の割合	元付	0%	客付	100%